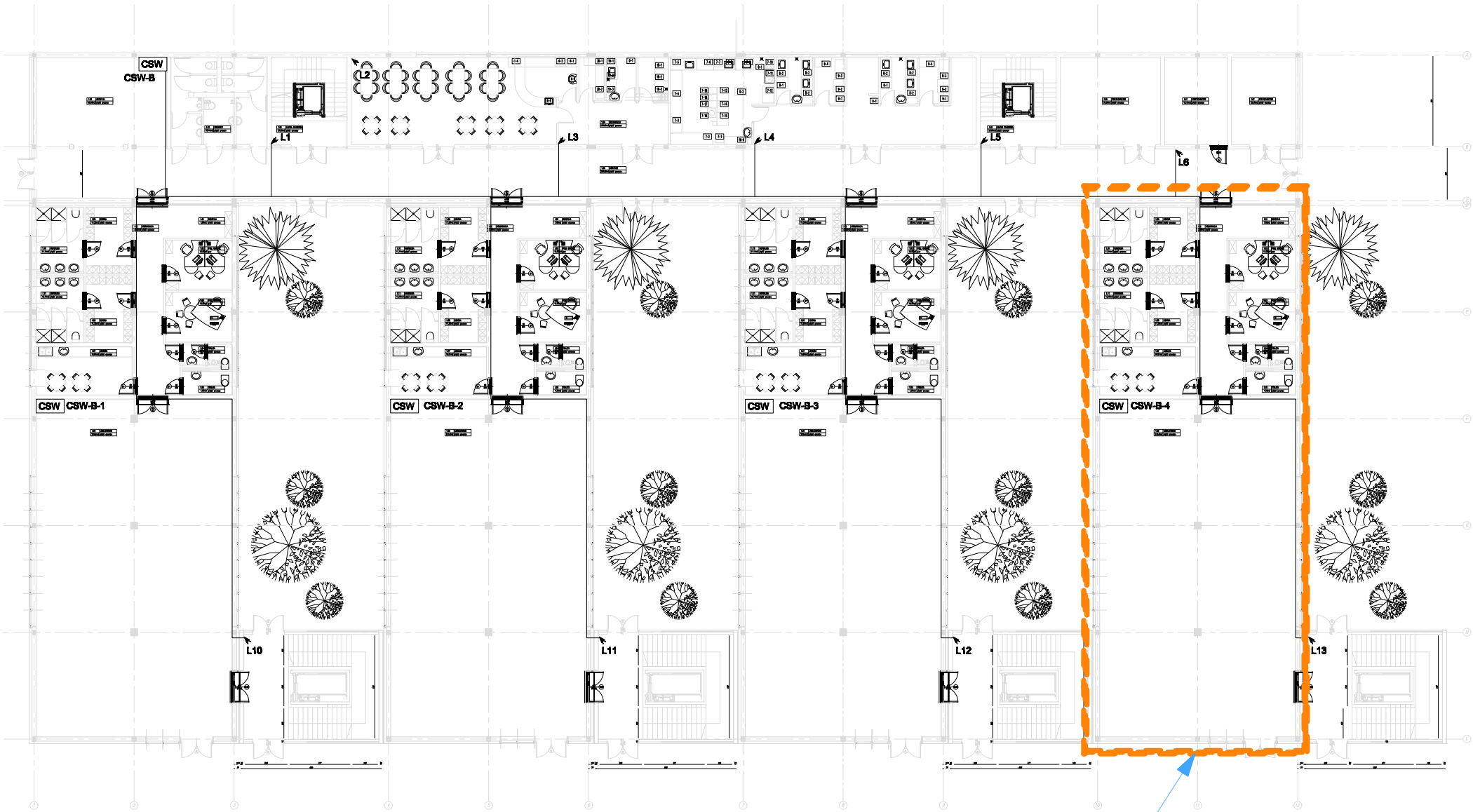
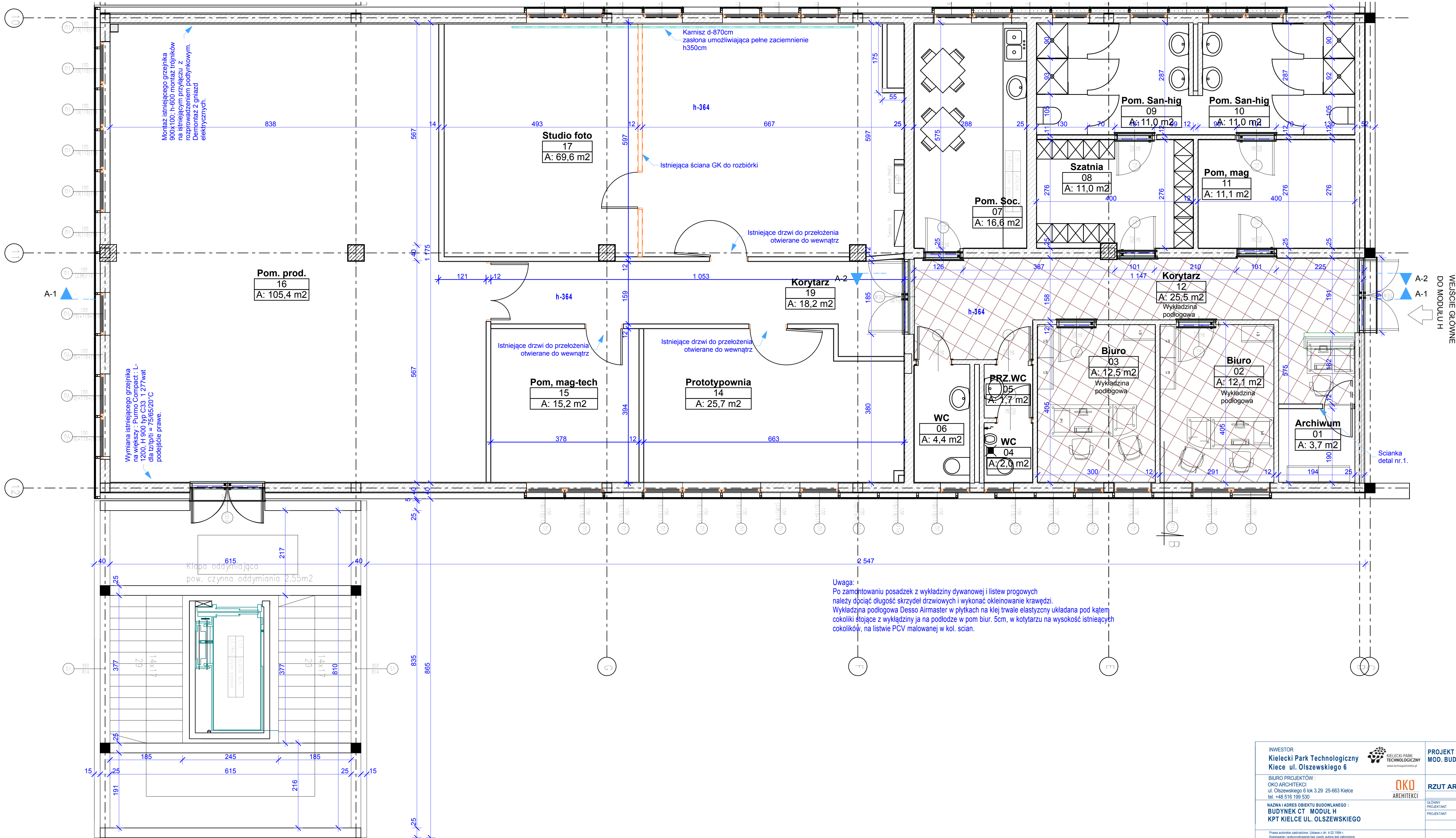


BUDYNEK C.T. PIĘTRO



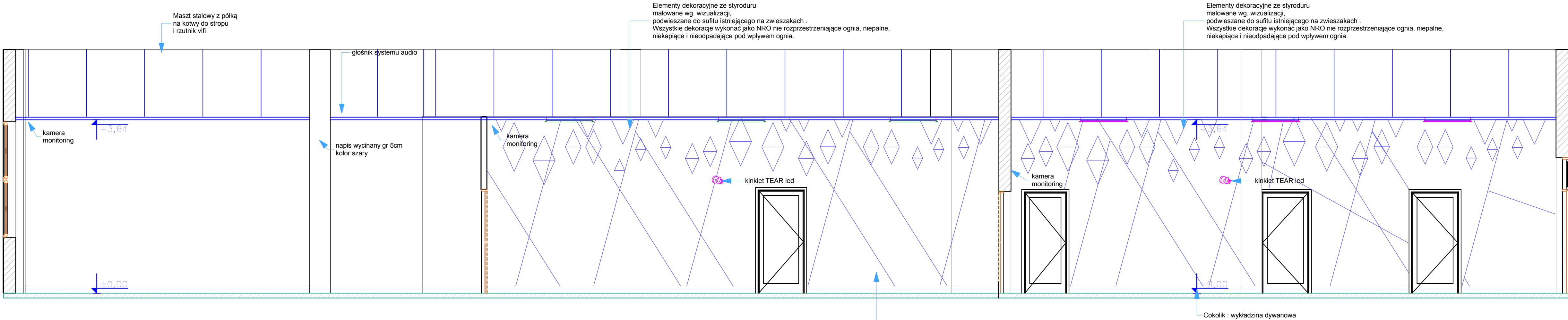
PROJEKTOWANY LOKAL

<div>INWESTOR</div> <div>Kielecki Park Technologiczny Kiece ul. Olszewskiego 6</div>	 <div>KIELECKI PARK TECHNOLOGICZNY www.technopark.kielce.pl</div>	PROJEKT ARANŻACJI I WYPOSAŻENIA MOD. BUD. CT		FAZA	Projekt Wnętrz
				BRANŻA	Architektura
				SKALA	
<div>BIURO PROJEKTÓW :</div> <div>OKO ARCHITEKCI ul. Olszewskiego 6 lok 3.29 25-663 Kielce tel. +48 516 199 530</div>		TYTUŁ RYSUNKU : LOKALIZACJA INWESTYCJI		NR RYS.	A1
			IMIĘ I NAZWISKO	Specjalność i nr uprawnień	Data i podpis
<div>NAZWA I ADRES OBIEKTU BUDOWLANEGO :</div> <div>BUDYNEK CT MODUŁ H KPT KIELCE UL. OLSZEWSKIEGO</div>		GŁÓWNY PROJEKTANT	mgr inż.arch. Andrzej Starachowski	SW 10/2004 spec. arch.	04,2015r
		PROJEKTANT	mgr inż.arch. Agnieszka Starachowska		04,2015r
			mgr inż.		

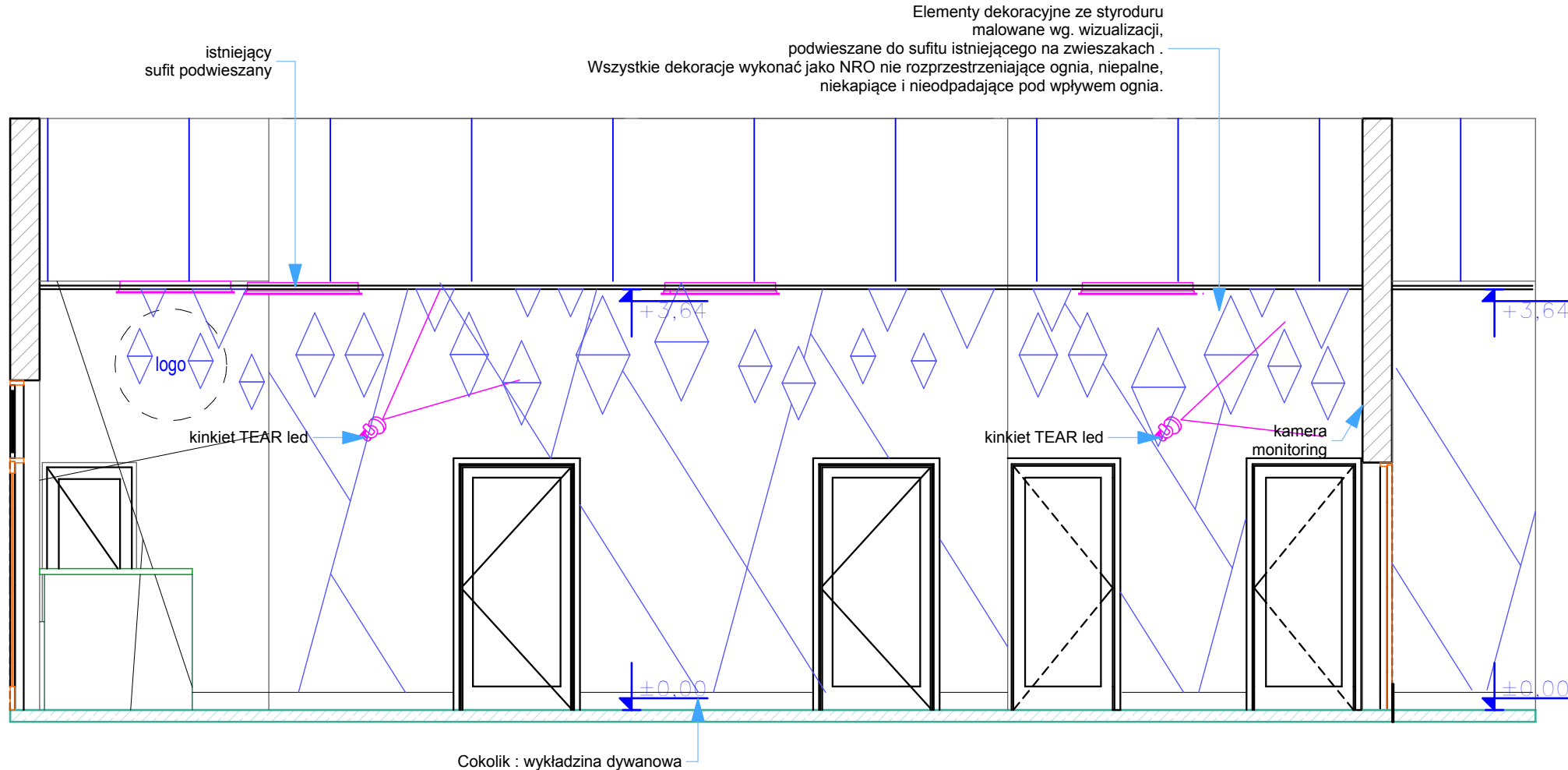


Uwaga: Po zamontowaniu posadzek z wykładziny dywanowej i listew progowych należy dociąć długość skrzydeł drzwiowych i wykonać okleinowanie krawędzi. Wykładzina podłogowa Desso Airmaster w płytkach na klej trwale elastyczny układana pod kątem cokoliki stojące z wykładziny ja na podłodze w pom biur. 5cm, w korytarzu na wysokość istniejących cokolików, na listwie PCV malowanej w kol. ścian.

INWESTOR Kielecki Park Technologiczny Kiecia ul. Olszewskiego 6		PROJEKT ARANŻACJI I WYPOSAŻENIA MOD. BUD. CT		FAZA BRANŻA SKALA NR RYS.	Projekt Wnętrz Architektura 1:50 A2
BIURO PROJEKTÓW: OKO ARCHITEKCI ul. Olszewskiego 6 lok 3.29 25-663 Kielce tel. +48 516 199 530		OKO ARCHITEKCI		IMIE I NAZWISKO mgr inż. arch. Andrzej Starachowski mgr inż. arch. Agnieszka Starachowska	
NAZWA I ADRES OBIEKTU BUDOWLANEGO: BUDYNEK CT MODUŁ H KPT KIELCE UL. OLSZEWSKIEGO		GŁÓWNY PROJEKTANT PROJEKTANT		Data i podpis 04.2015r 04.2015r	
Prawa autorskie zastrzeżone. Ustawa z dn. 4.12.1984 r. Kopieowanie i wykorzystywanie bez zgody autora jest zabronione		mgr inż.			

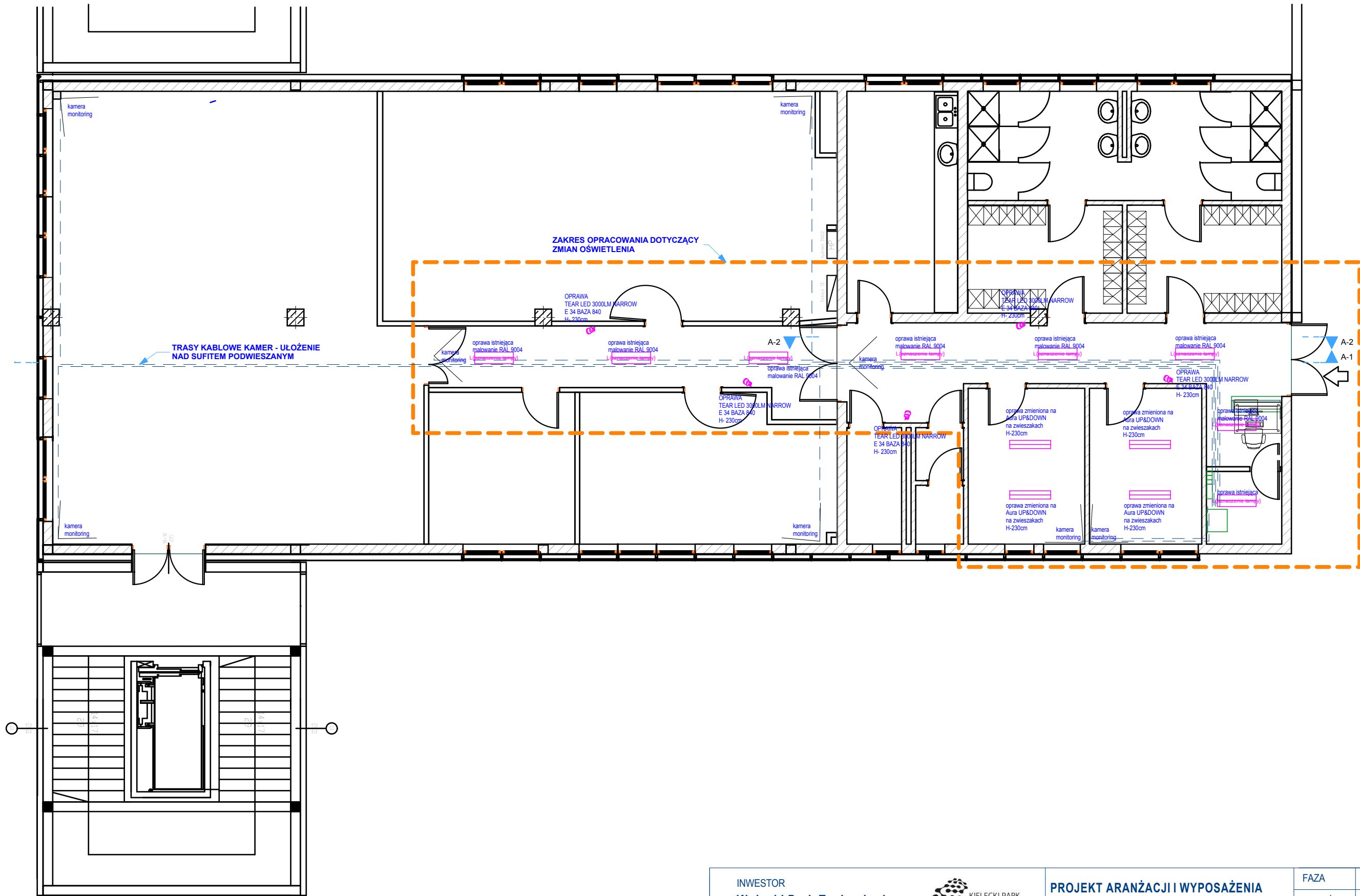


PRZEKRÓJ A1

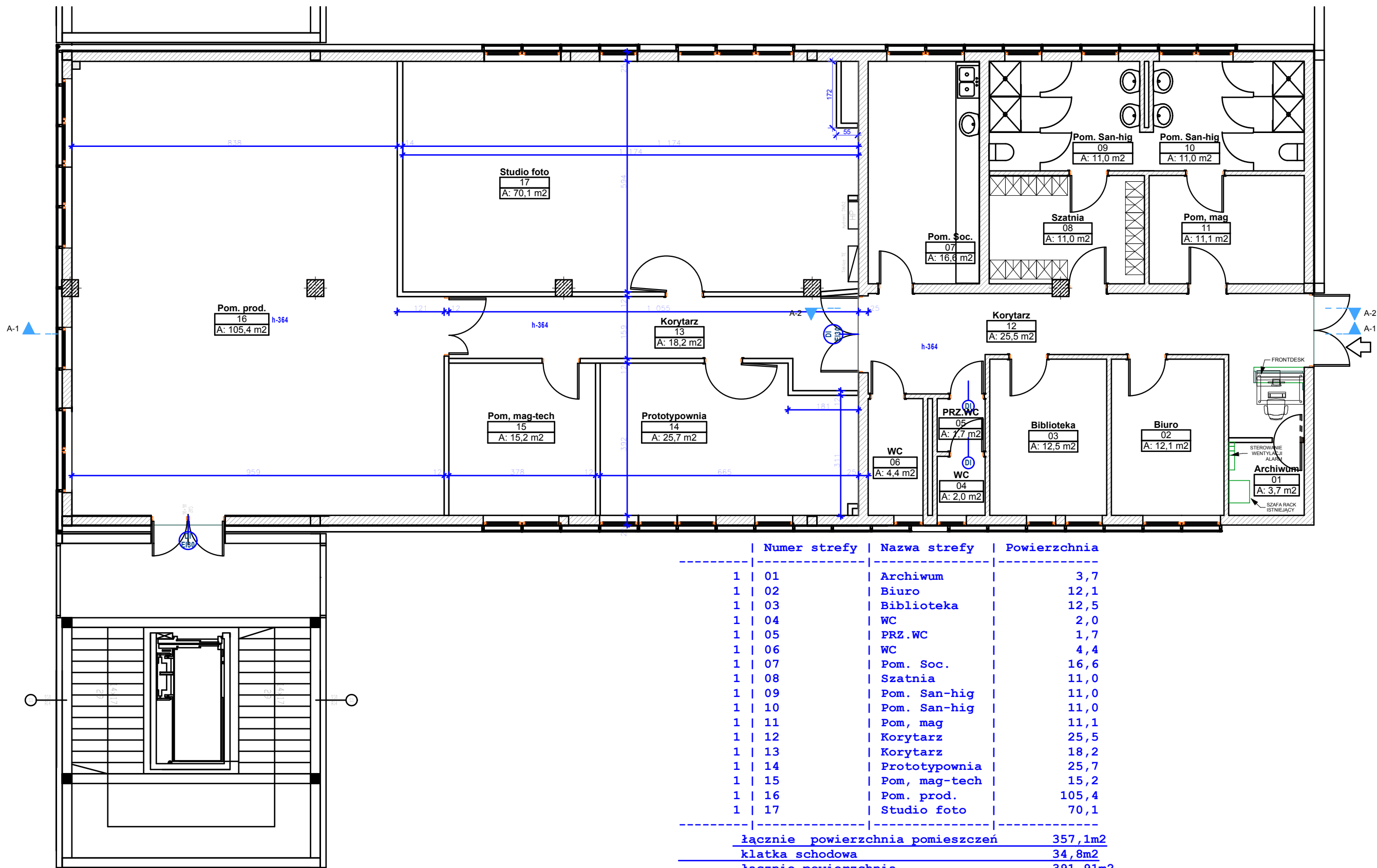


PRZEKRÓJ A2

<div>INWESTOR</div> <div>Kielecki Park Technologiczny</div> <div>Kiece ul. Olszewskiego 6</div>	<div></div> <div>KIELECKI PARK TECHNOLOGICZNY</div> <div>www.technopark.kielce.pl</div>	PROJEKT ARANŻACJI I WYPOSAŻENIA		FAZA	Projekt Wnętrz	
		MOD. F BUD. CT		BRANŻA	Architektura	
				SKALA	1:50	
<div>BIURO PROJEKTÓW :</div> <div>OKO ARCHITEKCI</div> <div>ul. Olszewskiego 6 lok 3.29 25-663 Kielce</div> <div>tel. +48 516 199 530</div>	<div></div> <div>OKO</div> <div>ARCHITEKCI</div>	TYTUŁ RYSUNKU :		NR RYS.	A3	
		PRZEKROJE				
			IMIĘ I NAZWISKO	Specjalność i nr uprawnień	Data i podpis	
		GŁÓWNY PROJEKTANT	mgr inż.arch.	Andrzej Starachowski	SW 10.20094 spec. arch.	02,2015r
		PROJEKTANT	mgr inż.arch.	Agnieszka Starachowska		02,2015r
Prawa autorskie zastrzeżone. Ustawa z dn. 4.02.1994 r. Kopowanie i wykorzystywanie bez zgody autora jest zabronione		mgr inż.				

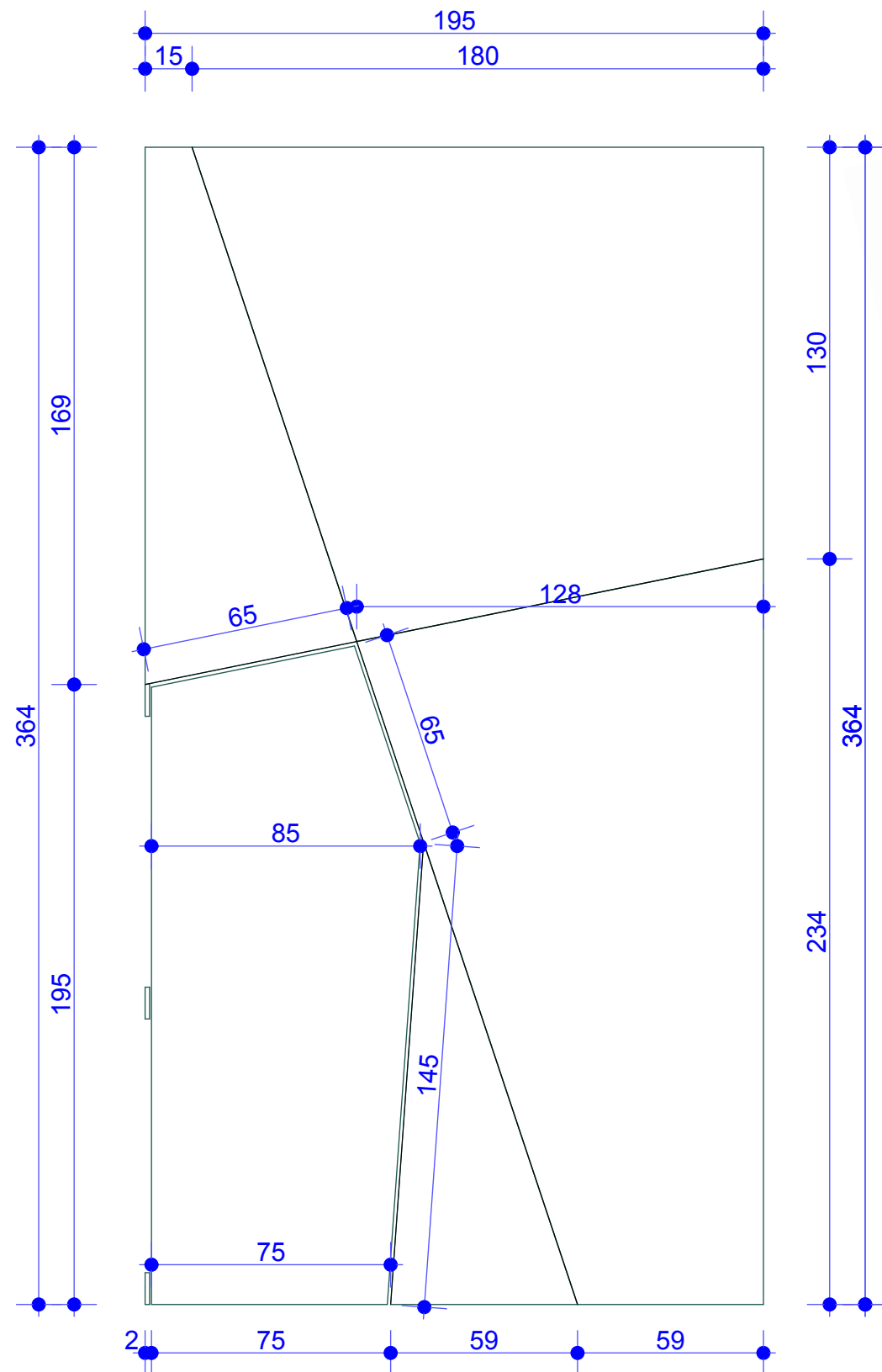


<div>INWESTOR</div> <div>Kielecki Park Technologiczny</div> <div>Kiece ul. Olszewskiego 6</div>	<div></div> <div>KIELECKI PARK TECHNOLOGICZNY</div> <div>www.technopark.kielce.pl</div>	PROJEKT ARANŻACJI I WYPOSAŻENIA		FAZA	Projekt Wnętrz
		MOD. BUD. CT		BRANŻA	Architektura
				SKALA	1:100
<div>BIURO PROJEKTÓW :</div> <div>OKO ARCHITEKCI</div> <div>ul. Olszewskiego 6 lok 3.29 25-663 Kielce</div> <div>tel. +48 516 199 530</div>	<div></div> <div>OKO</div> <div>ARCHITEKCI</div>	TYTUŁ RYSUNKU :		NR RYS.	A4
		RZUT SUFITÓW I OŚWIETLENIA			
		IMIĘ I NAZWISKO		Specjalność i nr uprawnień	Data i podpis
<div>NAZWA I ADRES OBIEKTU BUDOWLANEGO :</div> <div>BUDYNEK CT MODUŁ H</div> <div>KPT KIELCE UL. OLSZEWSKIEGO</div>	GŁÓWNY PROJEKTANT		mgr inż.arch. Andrzej Starachowski	SW 10/2004 spec. arch.	04,2015r
	PROJEKTANT		mgr inż.arch. Agnieszka Starachowska		04,2015r
			mgr inż.		
Prawa autorskie zastrzeżone. Ustawa z dn. 4.02.1994 r. Kopowanie i wykorzystywanie bez zgody autora jest zabronione					

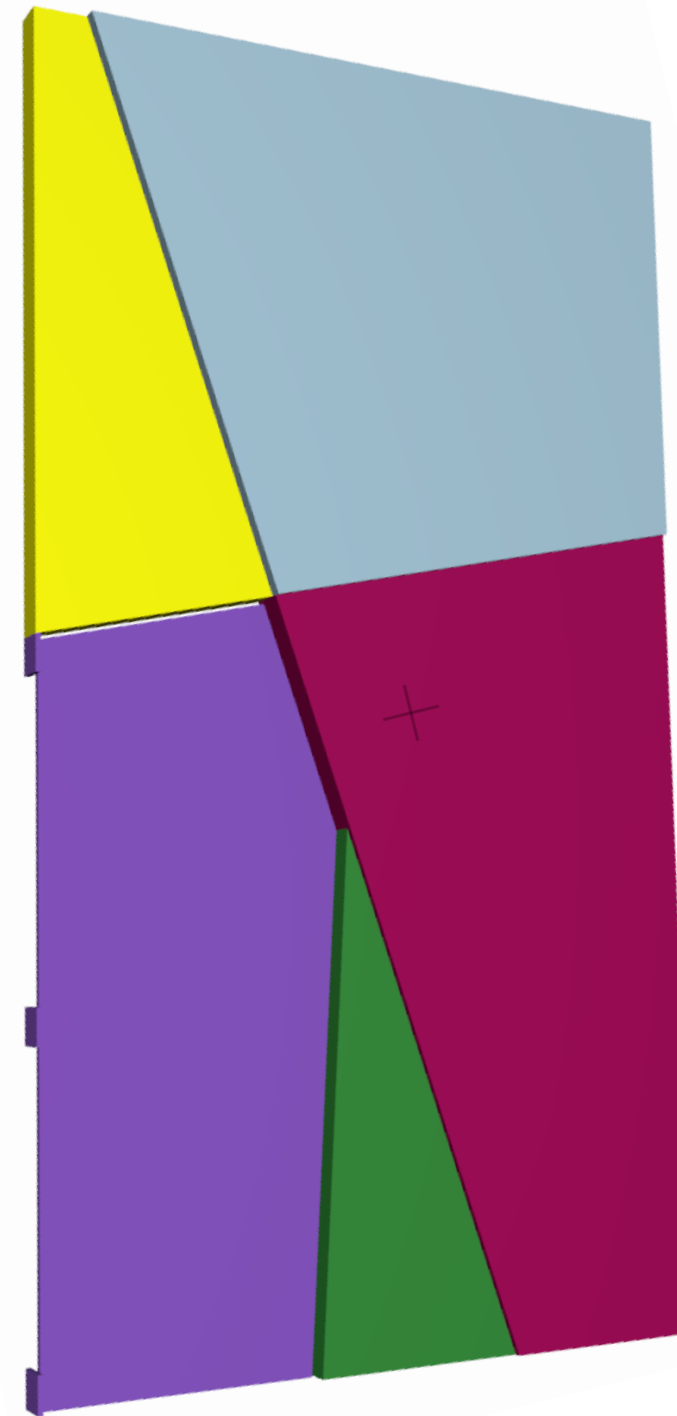




	Numer strefy	Nazwa strefy	Powierzchnia
1	01	Archiwum	3,7
1	02	Biuro	12,1
1	03	Biblioteka	12,5
1	04	WC	2,0
1	05	PRZ.WC	1,7
1	06	WC	4,4
1	07	Pom. Soc.	16,6
1	08	Szatnia	11,0
1	09	Pom. San-hig	11,0
1	10	Pom. San-hig	11,0
1	11	Pom, mag	11,1
1	12	Korytarz	25,5
1	13	Korytarz	18,2
1	14	Prototypownia	25,7
1	15	Pom, mag-tech	15,2
1	16	Pom. prod.	105,4
1	17	Studio foto	70,1
łącznie powierzchnia pomieszczeń			357,1m2
klatka schodowa			34,8m2
łącznie powierzchnia			391,91m2

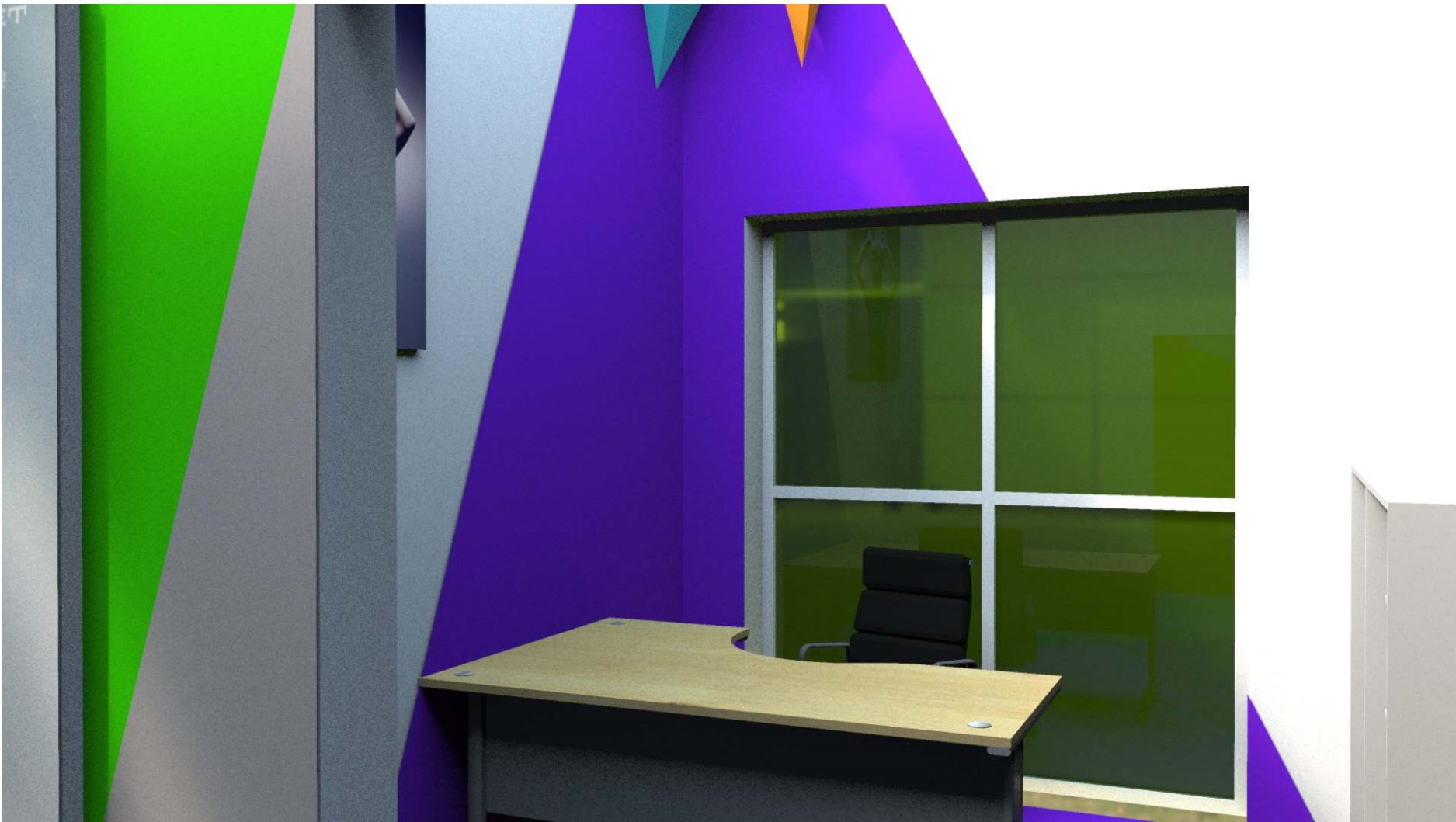
<div>INWESTOR</div> <div>Kielecki Park Technologiczny Kiece ul. Olszewskiego 6</div>	<div></div> <div>KIELECKI PARK TECHNOLOGICZNY www.technopark.kielce.pl</div>	PROJEKT ARANŻACJI I WYPOSAŻENIA MOD. BUD. CT		FAZA	Projekt Wnętrz
				BRANŻA	Architektura
				SKALA	1:100
<div>BIURO PROJEKTÓW :</div> <div>OKO ARCHITEKCI</div> <div>ul. Olszewskiego 6 lok 3.29 25-663 Kielce tel. +48 516 199 530</div>	<div></div> <div>OKO ARCHITEKCI</div>	TYTUŁ RYSUNKU :		NR RYS.	A5
		RZUT BUDOWLANY			
		IMIĘ I NAZWISKO		Specjalność i nr uprawnień	Data i podpis
<div>NAZWA I ADRES OBIEKTU BUDOWLANEGO :</div> <div>BUDYNEK CT MODUŁ H KPT KIELCE UL. OLSZEWSKIEGO</div>		GŁÓWNY PROJEKTANT	mgr inż.arch. Andrzej Starachowski	SW 10/2004 spec. arch.	04,2015r
		PROJEKTANT	mgr inż.arch. Agnieszka Starachowska		04,2015r
Prawa autorskie zastrzeżone. Ustawa z dn. 4.02.1994 r. Kopowanie i wykorzystywanie bez zgody autora jest zabronione		mgr inż.			



Ścianka GK w technologii Lafarge Nida Gips
Pogrubienia (relief kołotowy) od strony zewnętrznej wykonane z płyty spienionego PCV grubości 5mm, 6mm i 8mm naklejanej na ścianę i lakierowanej.
Drzwi na zawiasach wahadłowych wykonane z płyty meblowej gr 28mm. lakierowana.



<div>INWESTOR</div> <div>Kielecki Park Technologiczny Kiece ul. Olszewskiego 6</div>	<div></div> <div>KIELECKI PARK TECHNOLOGICZNY www.technopark.kielce.pl</div>	<div>PROJEKT ARANŻACJI I WYPOSAŻENIA MOD. BUD. CT</div>		FAZA	Projekt Wnętrz
				BRANŻA	Architektura
				SKALA	1:20
<div>BIURO PROJEKTÓW :</div> <div>OKO ARCHITEKCI ul. Olszewskiego 6 lok 3.29 25-663 Kielce tel. +48 516 199 530</div>	<div></div> <div>OKO ARCHITEKCI</div>	TYTUŁ RYSUNKU :		NR RYS.	A6
		DETAL			
				IMIĘ I NAZWISKO	Specjalność i nr uprawnień
<div>NAZWA I ADRES OBIEKTU BUDOWLANEGO :</div> <div>BUDYNEK CT MODUŁ H KPT KIELCE UL. OLSZEWSKIEGO</div>		GŁÓWNY PROJEKTANT	mgr inż.arch. Andrzej Starachowski	SW 10/2004 spec. arch.	04,2015r
		PROJEKTANT	mgr inż.arch. Agnieszka Starachowska		04,2015r
<div>Prawa autorskie zastrzeżone. Ustawa z dn. 4.02.1994 r. Kopiowanie i wykorzystywanie bez zgody autora jest zabronione</div>			mgr inż.		



<div>INWESTOR</div> <div>Kielecki Park Technologiczny</div> <div>Kiece ul. Olszewskiego 6</div> <div><div>KIELECKI PARK TECHNOLOGICZNY www.technopark.kielce.pl</div></div>	<div>PROJEKT ARANŻACJI I WYPOSAŻENIA</div> <div>MOD. BUD. CT</div>		FAZA	Projekt Wnętrz
			BRANŻA	Architektura
			SKALA	
<div>BIURO PROJEKTÓW :</div> <div>OKO ARCHITEKCI</div> <div>ul. Olszewskiego 6 lok 3.29 25-663 Kielce</div> <div>tel. +48 516 199 530</div> <div></div>	<div>TYTUŁ RYSUNKU :</div> <div>WIDOK 1</div>		NR RYS.	A7
		IMIĘ I NAZWISKO	Specjalność i nr uprawnień	Data i podpis
<div>NAZWA I ADRES OBIEKTU BUDOWLANEGO :</div> <div>BUDYNEK CT MODUŁ H</div> <div>KPT KIELCE UL. OLSZEWSKIEGO</div>	GŁÓWNY PROJEKTANT	mgr inż.arch. Andrzej Starachowski	SW 10/2004 spec. arch.	04,2015r
	PROJEKTANT	mgr inż.arch. Agnieszka Starachowska		04,2015r
<div>Prawa autorskie zastrzeżone. Ustawa z dn. 4.02.1994 r.</div> <div>Koplowanie i wykorzystywanie bez zgody autora jest zabronione</div>	mgr inż.			

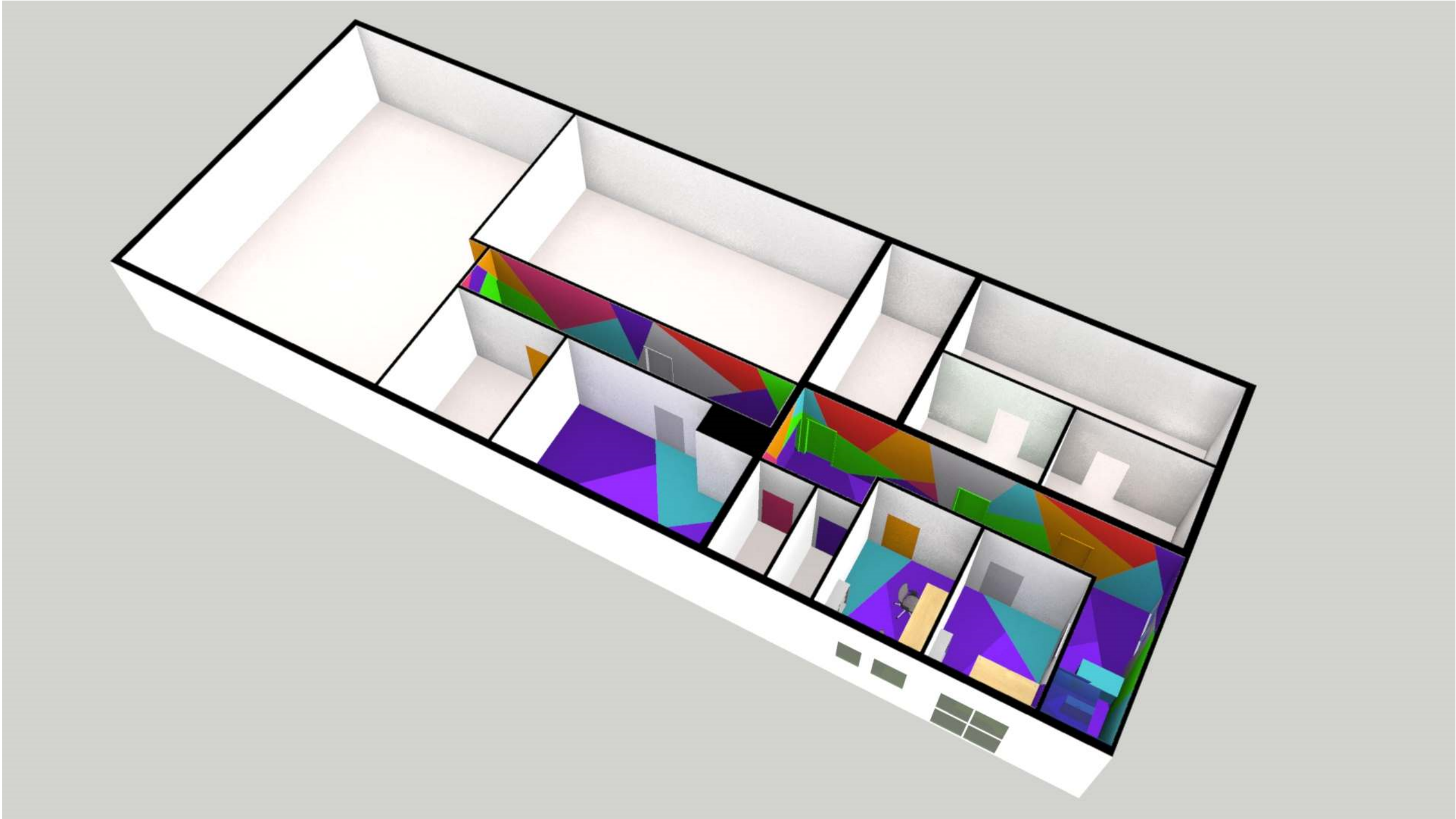


<div>INWESTOR</div> <div>Kielecki Park Technologiczny Kiece ul. Olszewskiego 6</div> <div></div>	PROJEKT ARANŻACJI I WYPOSAŻENIA MOD. BUD. CT		FAZA	Projekt Wnętrz
			BRANŻA	Architektura
			SKALA	
<div>BIURO PROJEKTÓW :</div> <div>OKO ARCHITEKCI ul. Olszewskiego 6 lok 3.29 25-663 Kielce tel. +48 516 199 530</div> <div></div>	TYTUŁ RYSUNKU : WIDOK 2		NR RYS.	A8
			IMIĘ I NAZWISKO	Data i podpis
			Specjalność i nr uprawnień	
<div>NAZWA I ADRES OBIEKTU BUDOWLANEGO :</div> <div>BUDYNEK CT MODUŁ H KPT KIELCE UL. OLSZEWSKIEGO</div>	GŁÓWNY PROJEKTANT	mgr inż.arch. Andrzej Starachowski	SW 10/2004 spec. arch.	04,2015r
	PROJEKTANT	mgr inż.arch. Agnieszka Starachowska		04,2015r
<div>Prawa autorskie zastrzeżone. Ustawa z dn. 4.02.1994 r. Koplowanie i wykorzystywanie bez zgody autora jest zabronione</div>		mgr inż.		



KORYTARZ

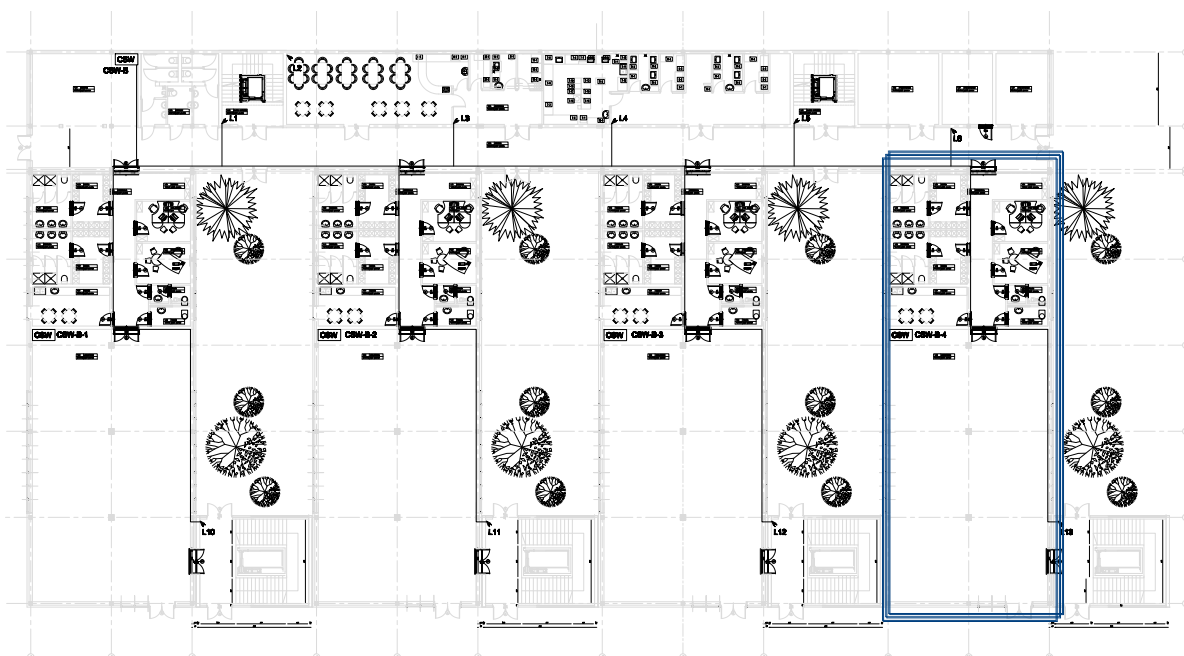
<div>INWESTOR</div> <div>Kielecki Park Technologiczny Kiece ul. Olszewskiego 6</div> <div><div>KIELECKI PARK TECHNOLOGICZNY www.technopark.kielce.pl</div></div>	<div>PROJEKT ARANŻACJI I WYPOSAŻENIA MOD. BUD. CT</div>		FAZA	Projekt Wnętrz	
			BRANŻA	Architektura	
			SKALA		
<div>BIURO PROJEKTÓW : OKO ARCHITEKCI ul. Olszewskiego 6 lok 3.29 25-663 Kielce tel. +48 516 199 530</div> <div></div>	<div>TYTUŁ RYSUNKU : WIDOK 3</div>		NR RYS.	A9	
<div>NAZWA I ADRES OBIEKTU BUDOWLANEGO : BUDYNEK CT MODUŁ H KPT KIELCE UL. OLSZEWSKIEGO</div>		IMIĘ I NAZWISKO	Specjalność i nr uprawnień	Data i podpis	
	GŁÓWNY PROJEKTANT	mgr inż. arch.	Andrzej Starachowski	SW 10/2004 spec. arch.	04,2015r
	PROJEKTANT	mgr inż. arch.	Agnieszka Starachowska		04,2015r
		mgr inż.			
<div>Prawa autorskie zastrzeżone. Ustawa z dn. 4.02.1994 r. Koplowanie i wykorzystywanie bez zgody autora jest zabronione</div>					



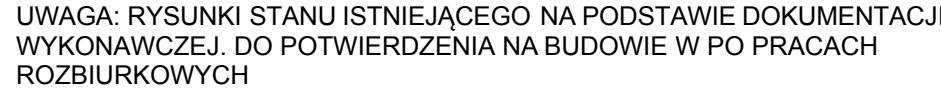
WIDOK CAŁOŚCI


<div>INWESTOR</div> <div>Kielecki Park Technologiczny Kiece ul. Olszewskiego 6</div> <div></div>	<div>PROJEKT ARANŻACJI I WYPOSAŻENIA</div> <div>MOD. BUD. CT</div>	FAZA	Projekt Wnętrz
		BRANŻA	Architektura
		SKALA	
<div>BIURO PROJEKTÓW :</div> <div>OKO ARCHITEKCI</div> <div>ul. Olszewskiego 6 lok 3.29 25-663 Kielce</div> <div>tel. +48 516 199 530</div> <div></div>	<div>TYTUŁ RYSUNKU :</div> <div>WIDOK 4</div>	NR RYS.	A10
	IMIĘ I NAZWISKO	Specjalność i nr uprawnień	Data i podpis
	GŁÓWNY PROJEKTANT	mgr inż.arch. Andrzej Starachowski	SW 10/2004 spec. arch. 04,2015r
<div>NAZWA I ADRES OBIEKTU BUDOWLANEGO :</div> <div>BUDYNEK CT MODUŁ H</div> <div>KPT KIELCE UL. OLSZEWSKIEGO</div>	PROJEKTANT	mgr inż.arch. Agnieszka Starachowska	04,2015r
		mgr inż.	
<div>Prawa autorskie zastrzeżone. Ustawa z dn. 4.02.1994 r.</div> <div>Koplowanie i wykorzystywanie bez zgody autora jest zabronione</div>			

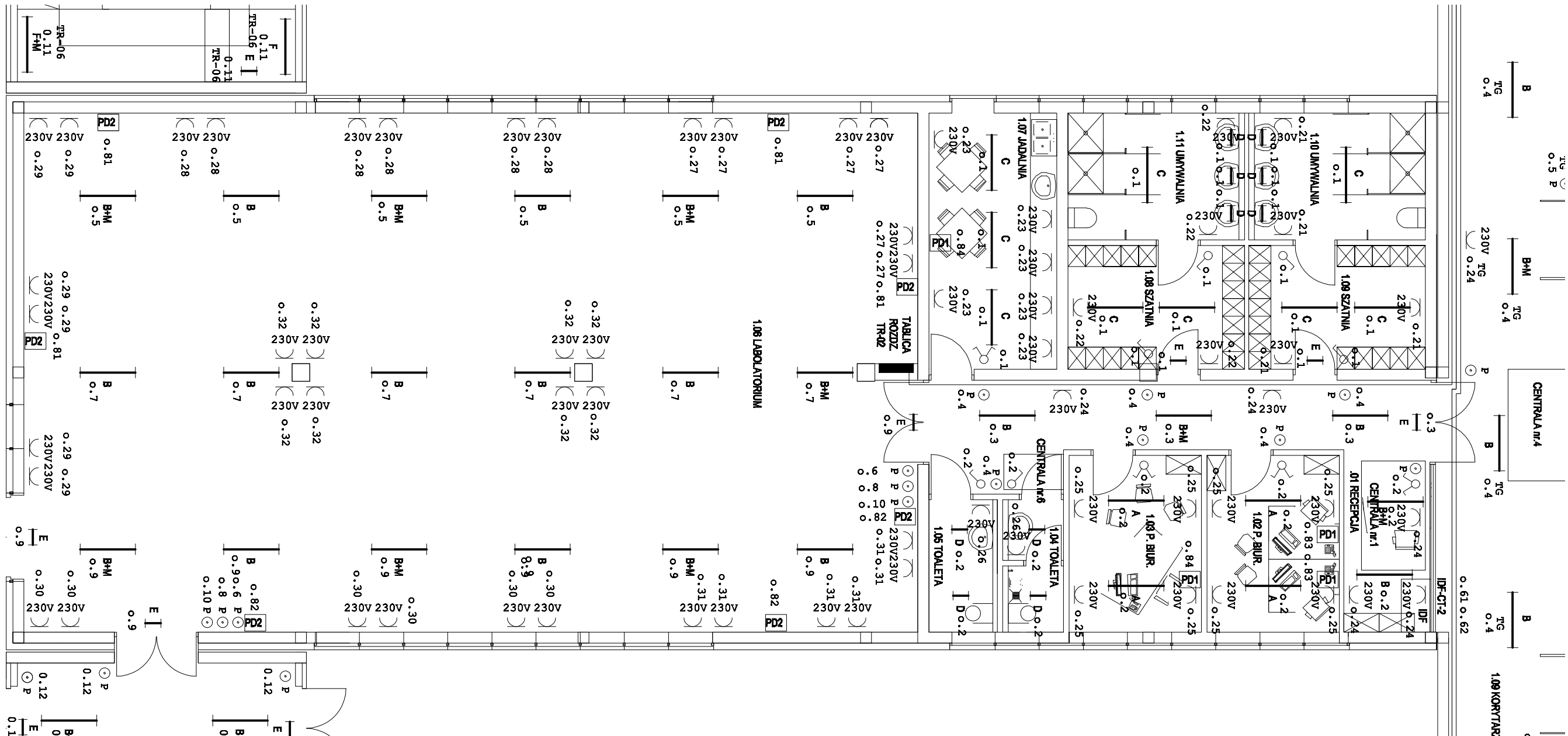
BUDYNEK C.T. PIĘTRO MOD H SCHEMATY STANU ISTNIEJĄCEGO



<div>INWESTOR</div> <div>Kielecki Park Technologiczny</div> <div>Kiece ul. Olszewskiego 6</div>	<div></div> <div>KIELECKI PARK TECHNOLOGICZNY</div> <div>www.technopark.kielce.pl</div>	<div>PROJEKT ARANŻACJI I WYPOSAŻENIA</div> <div>MOD. BUD. CT</div>		FAZA	Projekt Wnętrz
				BRANŻA	Architektura
				SKALA	1:5,62
<div>BIURO PROJEKTÓW :</div> <div>OKO ARCHITEKCI</div> <div>ul. Olszewskiego 6 lok 3.29 25-663 Kielce</div> <div>tel. +48 516 199 530</div>	<div>OKO</div> <div>ARCHITEKCI</div>	<div>TYTUŁ RYSUNKU :</div> <div>RYSUNKI STANU ISTNIEJĄCEGO</div>		NR RYS.	A11
			IMIĘ I NAZWISKO	Specialność i nr uprawnień	Data i podpis
<div>NAZWA I ADRES OBIEKTU BUDOWLANEGO :</div> <div>BUDYNEK CT MODUŁ H</div> <div>KPT KIELCE UL. OLSZEWSKIEGO</div>	GŁÓWNY PROJEKTANT		mgr inż.arch. Andrzej Starachowski	SW 10/2004 spec. arch.	04,2015r
	PROJEKTANT		mgr inż.arch. Agnieszka Starachowska		04,2015r
<div>Prawa autorskie zastrzeżone. Ustawa z dn. 4.02.1994 r.</div> <div>Kopiowanie i wykorzystywanie bez zgody autora jest zabronione</div>		mgr inż.			

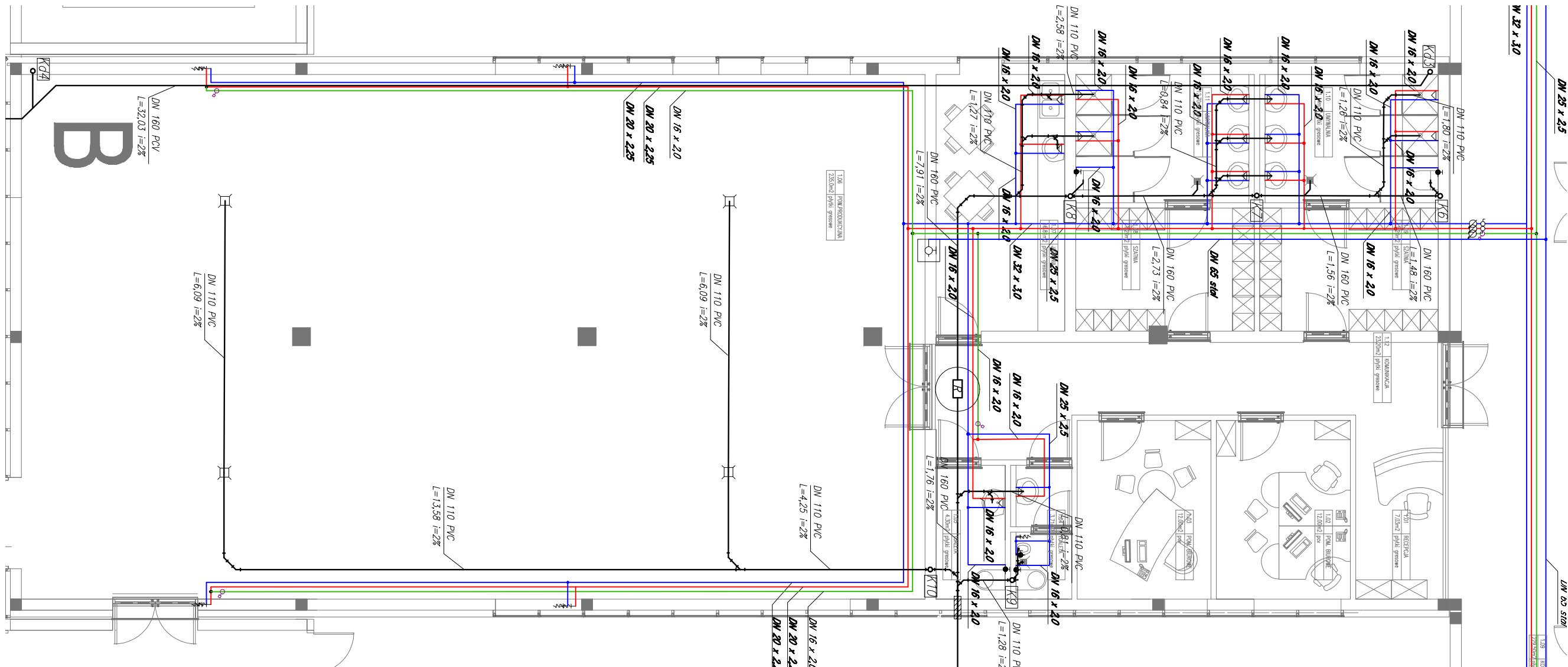


INWESTOR Kielecki Park Technologiczny Kielec ul. Olszewskiego 6		 KIELECKI PARK TECHNOLOGICZNY www.kiecparktechnologiczny.pl		PROJEKT ARANŻACJI I WYPOSAŻENIA MOD. BUD. CT		FAZA Projekt Wnętrz	
BIURO PROJEKTÓW : OKO ARCHITEKCI ul. Olszewskiego 6 k/w 3, 29 25-663 Kielec tel. 48 516 199 530		 OKO ARCHITEKCI		STAN ISTNIEJĄCY ARCH.		BRANŻA Architektura	
NAZWA I ADRES OBIEKTU BUDOWLANEGO : BUDYNEK CT MODUŁ H KPT KIELEC UL. OLSZEWSKIEGO		GŁÓWNY PROJEKTANT mgr inż. arch. Andrzej Starachowski		IMIE I NAZWISKO Andrzej Starachowski		SKALA 1:50	
		PROJEKTANT mgr inż. arch. Agnieszka Starachowska		NR RYS. Szerokość 1/4 planu		A12 Data i podpis	
				SW 10/2024 SPEC. arch.		04.2015r	
		mgr inż.				04.2015r	
<small>Praca autorsko zastrzeżona. Ustawa z dn. 4.02.1994 r. kopiewanie i wykorzystywanie bez zgody autora jest zabronione</small>							



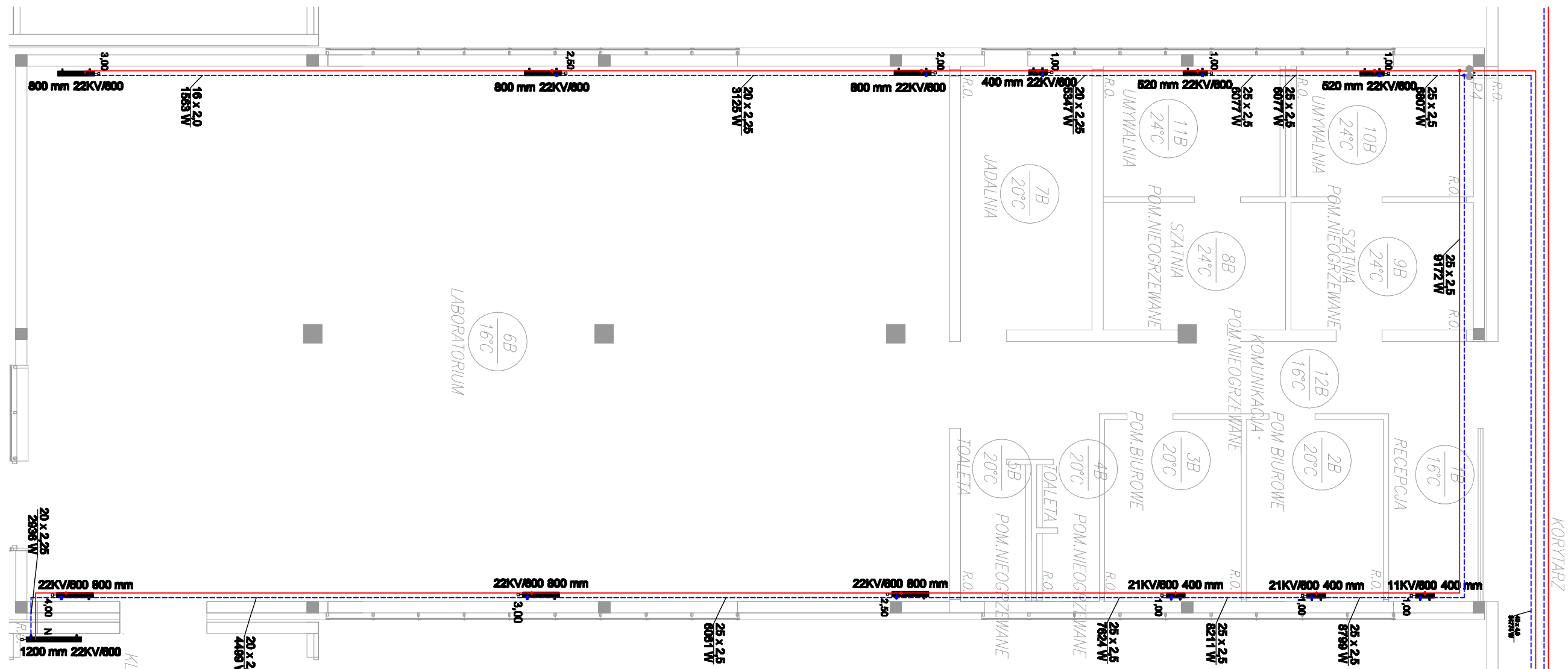
UWAGA: RYSUNKI STANU ISTNIEJĄCEGO NA PODSTAWIE DOKUMENTACJI WYKONAWCZEJ. DO POTWIERDZENIA NA BUDOWIE W PO PRACACH ROZBIURKOWYCH

INWESTOR Kielecki Park Technologiczny Kiece ul. Olszewskiego 6	 <div>KIELECKI PARK TECHNOLOGICZNY www.technopark.kielce.pl</div>	PROJEKT ARANŻACJI I WYPOSAŻENIA MOD. BUD. CT		FAZA	Projekt Wnętrz
				BRANŻA	Architektura
				SKALA	1:100
BIURO PROJEKTÓW : OKO ARCHITEKCI ul. Olszewskiego 6 lok 3.29 25-663 Kielce tel. +48 516 199 530		STAN ISTNIEJĄCY OŚWIETLENIE I GNIAZDA		NR RYS.	A13
			IMIĘ I NAZWISKO	Specjalność i nr uprawnień	Data i podpis
NAZWA I ADRES OBIEKTU BUDOWLANEGO : BUDYNEK CT MODUŁ H KPT KIELCE UL. OLSZEWSKIEGO		GŁÓWNY PROJEKTANT	mgr inż.arch. Andrzej Starachowski	SW 10/2004 spec. arch.	04,2015r
		PROJEKTANT	mgr inż.arch. Agnieszka Starachowska		04,2015r
Prawa autorskie zastrzeżone. Ustawa z dn. 4.02.1994 r. Kopowanie i wykorzystywanie bez zgody autora jest zabronione			mgr inż.		



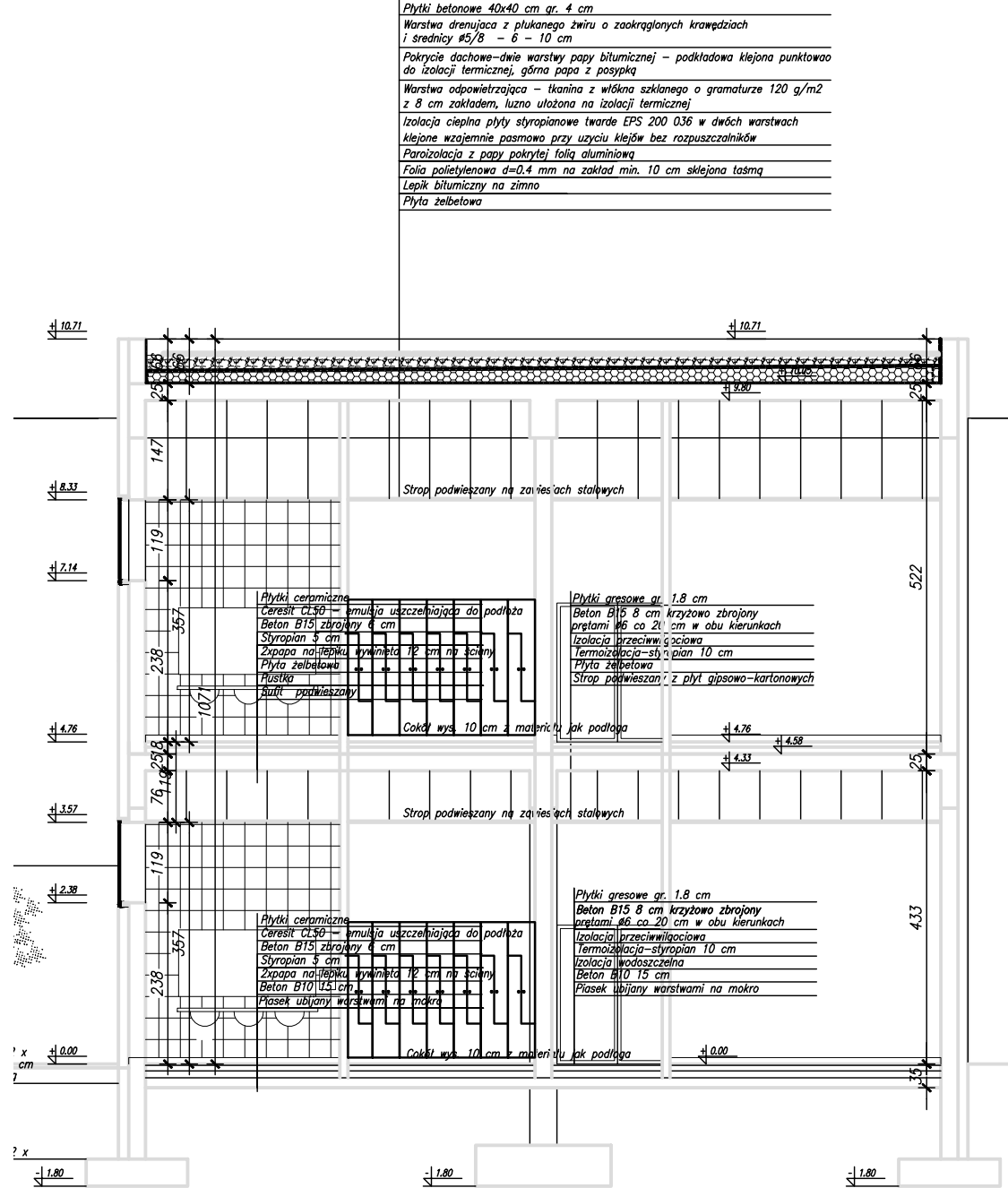
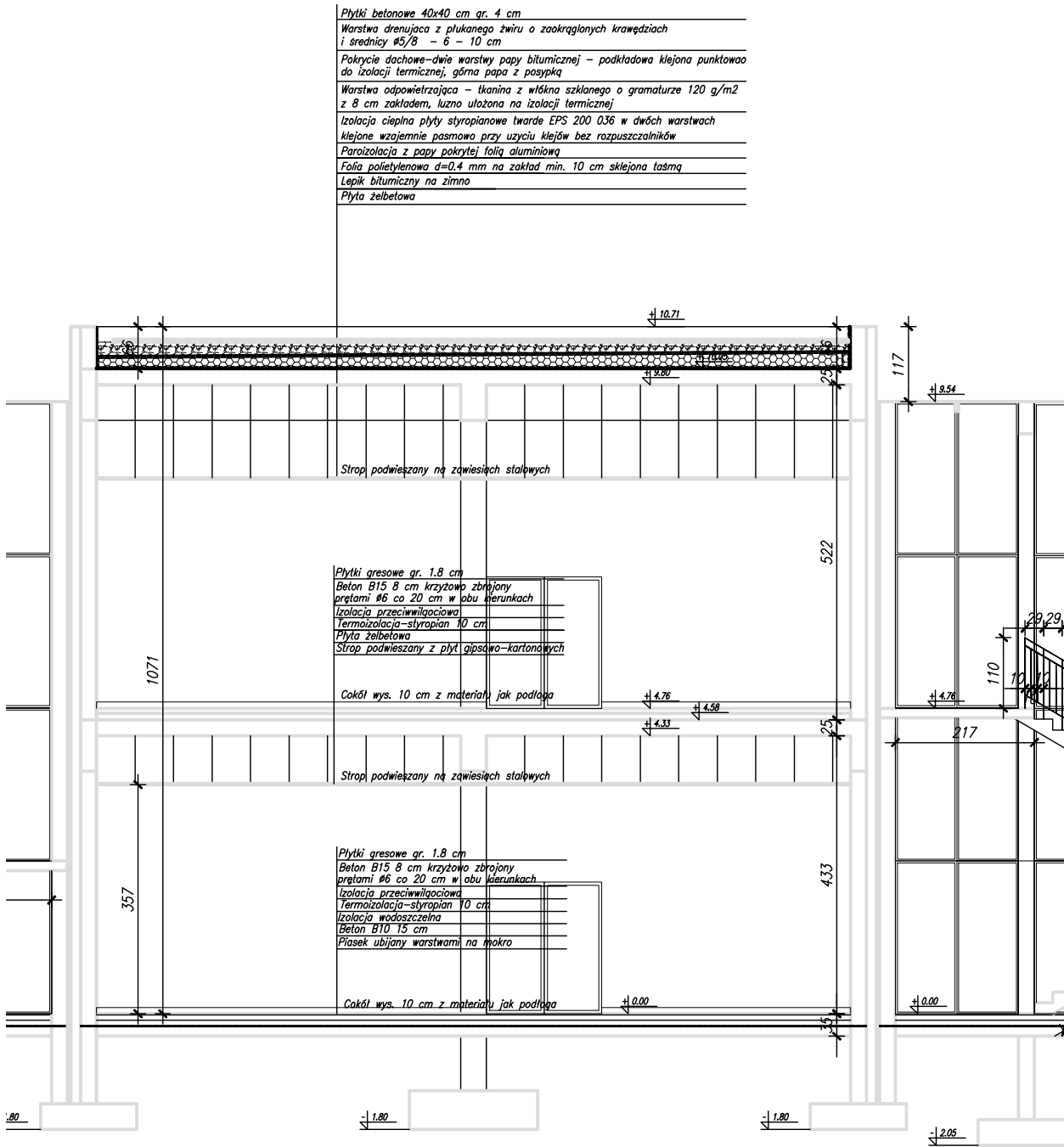
UWAGA: RYSUNKI STANU ISTNIEJĄCEGO NA PODSTAWIE DOKUMENTACJI WYKONAWCZEJ. DO POTWIERDZENIA NA BUDOWIE I PO DEMONTAŻU SUFITÓW.

<div>INWESTOR</div> <div>Kielecki Park Technologiczny</div> <div>Kiece ul. Olszewskiego 6</div> <div><div>BIURO PROJEKTÓW :</div><div>OKO ARCHITEKCI</div><div>ul. Olszewskiego 6 lok 3.29 25-663 Kielce</div><div>tel. +48 516 199 530</div></div> <div><div>NAZWA I ADRES OBIEKTU BUDOWLANEGO :</div><div>BUDYNEK CT MODUŁ H</div><div>KPT KIELCE UL. OLSZEWSKIEGO</div></div> <div><div>Prawa autorskie zastrzeżone. Ustawa z dn. 4.02.1994 r.</div><div>Kopowanie i wykorzystywanie bez zgody autora jest zabronione</div></div>	<div><div>KIELECKI PARK TECHNOLOGICZNY</div><div>www.technopark.kielce.pl</div></div> <div><div>OKO</div><div>ARCHITEKCI</div></div>	<div>PROJEKT ARANŻACJI I WYPOSAŻENIA</div> <div>MOD. BUD. CT</div> <div>TYTUŁ RYSUNKU :</div> <div>STAN ISTNIEJĄCY WOD-KAN</div> <div>GŁÓWNY PROJEKTANT mgr inż.arch. Andrzej Starachowski</div> <div>PROJEKTANT mgr inż.arch. Agnieszka Starachowska</div> <div>mgr inż.</div>	FAZA	Projekt Wnętrz
			BRANŻA	Architektura
			SKALA	1:100
			NR RYS.	A14
			IMIĘ I NAZWISKO	Specjalność i nr uprawnień
			IMIĘ I NAZWISKO	Data i podpis
			IMIĘ I NAZWISKO	Data i podpis
			IMIĘ I NAZWISKO	Data i podpis




UWAGA: RYSUNKI STANU ISTNIEJĄCEGO NA PODSTAWIE DOKUMENTACJI WYKONAWCZEJ. DO POTWIERDZENIA NA BUDOWIE.

<div>INWESTOR</div> <div>Kielecki Park Technologiczny</div> <div>Kiece ul. Olszewskiego 6</div> <div>KIELECKI PARK TECHNOLOGICZNY www.technopark.kielce.pl</div>	PROJEKT ARANŻACJI I WYPOSAŻENIA MOD. BUD. CT		FAZA	Projekt Wnętrz
			BRANŻA	Architektura
			SKALA	1:100
<div>BIURO PROJEKTÓW :</div> <div>OKO ARCHITEKCI</div> <div>ul. Olszewskiego 6 lok 3.29 25-663 Kielce</div> <div>tel. +48 516 199 530</div> <div>OKO ARCHITEKCI</div>	TYTUŁ RYSUNKU : STAN ISTNIEJĄCY CO		NR RYS.	A15
			IMIĘ I NAZWISKO	Specjalność i nr uprawnień
				Data i podpis
<div>NAZWA I ADRES OBIEKTU BUDOWLANEGO :</div> <div>BUDYNEK CT MODUŁ H</div> <div>KPT KIELCE UL. OLSZEWSKIEGO</div> <div><small>Prawa autorskie zastrzeżone. Ustawa z dn. 4.02.1994 r. Koplowanie i wykorzystywanie bez zgody autora jest zabronione</small></div>	GŁÓWNY PROJEKTANT	mgr inż.arch. Andrzej Starachowski	SW 10/2004 spec. arch.	04,2015r
	PROJEKTANT	mgr inż.arch. Agnieszka Starachowska		04,2015r
		mgr inż.		



UWAGA: RYSUNKI STANU ISTNIEJĄCEGO NA PODSTAWIE DOKUMENTACJI WYKONAWCZEJ. DO POTWIERDZENIA NA BUDOWIE.

<div>INWESTOR</div> <div>Kielecki Park Technologiczny</div> <div>Kiece ul. Olszewskiego 6</div>	<div></div> <div>KIELECKI PARK TECHNOLOGICZNY</div> <div>www.technopark.kielce.pl</div>	PROJEKT ARANŻACJI I WYPOSAŻENIA		FAZA	Projekt Wnętrz
		MOD. BUD. CT		BRANŻA	Architektura
				SKALA	1:100
<div>BIURO PROJEKTÓW :</div> <div>OKO ARCHITEKCI</div> <div>ul. Olszewskiego 6 lok 3.29 25-663 Kielce</div> <div>tel. +48 516 199 530</div>	<div></div> <div>OKO</div> <div>ARCHITEKCI</div>	TYTUŁ RYSUNKU :		NR RYS.	A16
		STAN ISTNIEJĄCY PRZEKROJE		Specjalność i nr uprawnień	Data i podpis
<div>NAZWA I ADRES OBIEKTU BUDOWLANEGO :</div> <div>BUDYNEK CT MODUŁ H</div> <div>KPT KIELCE UL. OLSZEWSKIEGO</div>		GŁÓWNY PROJEKTANT	mgr inż.arch. Andrzej Starachowski	SW 10/2004 spec. arch.	04,2015r
		PROJEKTANT	mgr inż.arch. Agnieszka Starachowska		04,2015r
			mgr inż.		
Prawa autorskie zastrzeżone. Ustawa z dn. 4.02.1994 r. Kopowanie i wykorzystywanie bez zgody autora jest zabronione					