

**Kielecki Park Technologiczny , ul.Olszewskiego 6 , Kielce - część własna
KTP**

Data: 19.02.2015
Edytor: mgr inż. Marcin Tarasiewicz

LUXIONA Poland S.A.

ul. Sochaczewska 110, 05-850 Macierzysz k/Warszawy, Ożarów
MazowieckiEdytor mgr inż. Marcin Tarasiewicz
Telefon +48 668 864 017
faks
e-Mail m.tarasiewicz@luxiona.com

Spis treści

Kielecki Park Technologiczny , ul.Olszewskiego 6 , Kielce - część w...	
Strona tytułowa projektu	1
Spis treści	2
Lista opraw	3
1 + 2 FRONT DESK + KORYTARZ	
Sceny świetlne	
n	
Podsumowanie	5
e	
Podsumowanie	6
5 STUDIO FOTO	
Podsumowanie	7
Obiekty (plan położenia)	8
12	
Obiekty (plan położenia)	9
Sceny świetlne	
n	
Podsumowanie	10
e	
Podsumowanie	11
13 PRACOWNIA GRAFICZNA	
Podsumowanie	12
14 POM.DRUKU	
Podsumowanie	13
15 PRACOWNIA KROJU	
Obiekty (plan położenia)	14
Sceny świetlne	
n	
Podsumowanie	15
e	
Podsumowanie	16
16 KONSTRUKCJA WZORÓW	
Podsumowanie	17
19 KORYTARZ	
Obiekty (plan położenia)	18
Sceny świetlne	
n	
Podsumowanie	19
e	
Podsumowanie	20

LUXIONA Poland S.A.

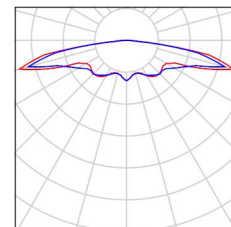
ul. Sochaczewska 110, 05-850 Macierzysz k/Warszawy, Ożarów Mazowiecki

Edytor mgr inż. Marcin Tarasiewicz
Telefon +48 668 864 017
faks
e-Mail m.tarasiewicz@luxiona.com

Kielecki Park Technologiczny , ul.Olszewskiego 6 , Kielce - część własna KTP / Lista opraw

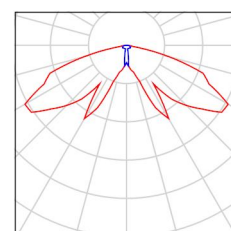
4 Ilość AWEX INFINITY IFB_3x1W
Numer artykułu: INFIÑITY
Strumień świetlny (Oprawa): 227 lm
Strumień świetlny (Lampy): 227 lm
Moc opraw: 6.1 W
Klasyfikacja oświetleń CIE: 100
Kod Flux CIE: 20 43 82 100 100
Wyposażenie: 1 x IFB/3x1W/A/... (Czynnik korekcyjny 1.000).

Ilustracje oświetleń znajdziesz w naszym katalogu oświetleń.



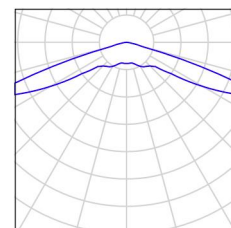
5 Ilość AWEX LOVATO LVNC_3W
Numer artykułu: LOVATO
Strumień świetlny (Oprawa): 0 lm
Strumień świetlny (Lampy): 0 lm
Moc opraw: 0.0 W
Oświetlenie awaryjne: 215 lm, 4.7 W
Klasyfikacja oświetleń CIE: 100
Kod Flux CIE: 24 61 92 100 98
Wyposażenie: 1 x LVNC/3W/A/... (Czynnik korekcyjny 1.000).

Ilustracje oświetleń znajdziesz w naszym katalogu oświetleń.



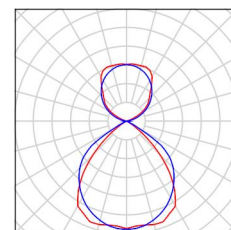
12 Ilość AWEX LOVATO LVNO_3W
Numer artykułu: LOVATO
Strumień świetlny (Oprawa): 0 lm
Strumień świetlny (Lampy): 0 lm
Moc opraw: 0.0 W
Oświetlenie awaryjne: 249 lm, 4.7 W
Klasyfikacja oświetleń CIE: 100
Kod Flux CIE: 15 43 95 100 100
Wyposażenie: 1 x LVNO/3W/A/... (Czynnik korekcyjny 1.000).

Ilustracje oświetleń znajdziesz w naszym katalogu oświetleń.



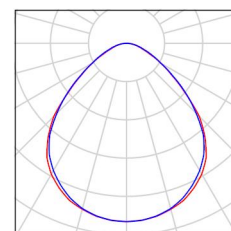
8 Ilość LUXIONA POLAND S.A. MP2XXT5LUXPP
MATRIX 2x35W T5 LUX PPAR E 21/Z1,6
Numer artykułu: MP2XXT5LUXPP
Strumień świetlny (Oprawa): 6725 lm
Strumień świetlny (Lampy): 7300 lm
Moc opraw: 75.0 W
Klasyfikacja oświetleń CIE: 59
Kod Flux CIE: 70 99 100 59 92
Wyposażenie: 2 x T5 35W/840 (Czynnik korekcyjny 1.000).

Ilustracje oświetleń znajdziesz w naszym katalogu oświetleń.



6 Ilość LUXIONA POLAND S.A.
RLOOKLEDXX_XXMPRME_SMOOTH RUBIN
LOOK LED SMOOTH 7500LM MIKRO-PRM E
IP44 840 600X600
Numer artykułu:
RLOOKLEDXX_XXMPRME_SMOOTH
Strumień świetlny (Oprawa): 6230 lm
Strumień świetlny (Lampy): 7500 lm
Moc opraw: 55.0 W
Klasyfikacja oświetleń CIE: 100
Kod Flux CIE: 59 88 98 100 83
Wyposażenie: 2 x LED LX ALU SMOOTH
3750/80/4000-25W (Czynnik korekcyjny 1.000).

Ilustracje oświetleń znajdziesz w naszym katalogu oświetleń.



LUXIONA Poland S.A.

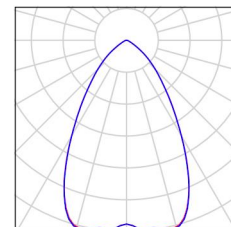
ul. Sochaczewska 110, 05-850 Macierzysz k/Warszawy, Ożarów Mazowiecki

Edytor mgr inż. Marcin Tarasiewicz
Telefon +48 668 864 017
faks
e-Mail m.tarasiewicz@luxiona.com

Kielecki Park Technologiczny , ul.Olszewskiego 6 , Kielce - część własna KTP / Lista opraw

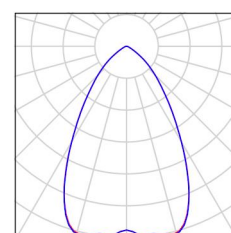
16 Ilość LUXIONA POLAND S.A. TE_LED_XXX_MED_E
TEAR LED 2000 MEDIUM E 34 3F
Numer artykułu: TE_LED_XXX_MED_E
Strumień świetlny (Oprawa): 1513 lm
Strumień świetlny (Lampy): 2000 lm
Moc opraw: 28.0 W
Klasyfikacja oświetleń CIE: 100
Kod Flux CIE: 80 97 100 100 76
Wyposażenie: 1 x LEP-2000-840-HD (Czynnik korekcyjny 1.000).

Ilustracje oświetleń znajdziesz w naszym katalogu oświetleń.



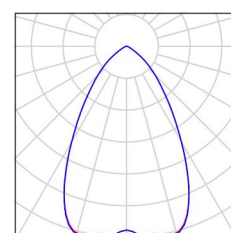
3 Ilość LUXIONA POLAND S.A. TE_LED_XXX_MED_E
TEAR LED 2000 MEDIUM E 34 B
Numer artykułu: TE_LED_XXX_MED_E
Strumień świetlny (Oprawa): 1513 lm
Strumień świetlny (Lampy): 2000 lm
Moc opraw: 28.0 W
Klasyfikacja oświetleń CIE: 100
Kod Flux CIE: 80 97 100 100 76
Wyposażenie: 1 x LEP-2000-840-HD (Czynnik korekcyjny 1.000).

Ilustracje oświetleń znajdziesz w naszym katalogu oświetleń.



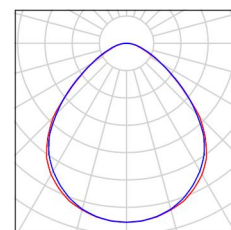
40 Ilość LUXIONA POLAND S.A. TE_LED_XXX_MED_E
TEAR LED 3000 MEDIUM E 34 3F
Numer artykułu: TE_LED_XXX_MED_E
Strumień świetlny (Oprawa): 2270 lm
Strumień świetlny (Lampy): 3000 lm
Moc opraw: 32.0 W
Klasyfikacja oświetleń CIE: 100
Kod Flux CIE: 80 97 100 100 76
Wyposażenie: 1 x LEP-3000-840-HD (Czynnik korekcyjny 1.000).

Ilustracje oświetleń znajdziesz w naszym katalogu oświetleń.



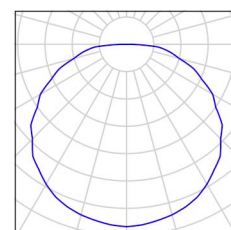
64 Ilość LUXIONA POLAND S.A. XLLEDXX_XXPLXE X-LINE LED FLL 2600LM PLX E 24 840 / L-1200MM
Numer artykułu: XLLEDXX_XXPLXE
Strumień świetlny (Oprawa): 1895 lm
Strumień świetlny (Lampy): 2600 lm
Moc opraw: 22.0 W
Klasyfikacja oświetleń CIE: 100
Kod Flux CIE: 59 88 98 100 73
Wyposażenie: 1 x PREVALED LINEAR VALUE 1300lm/840 (Czynnik korekcyjny 1.000).

Ilustracje oświetleń znajdziesz w naszym katalogu oświetleń.

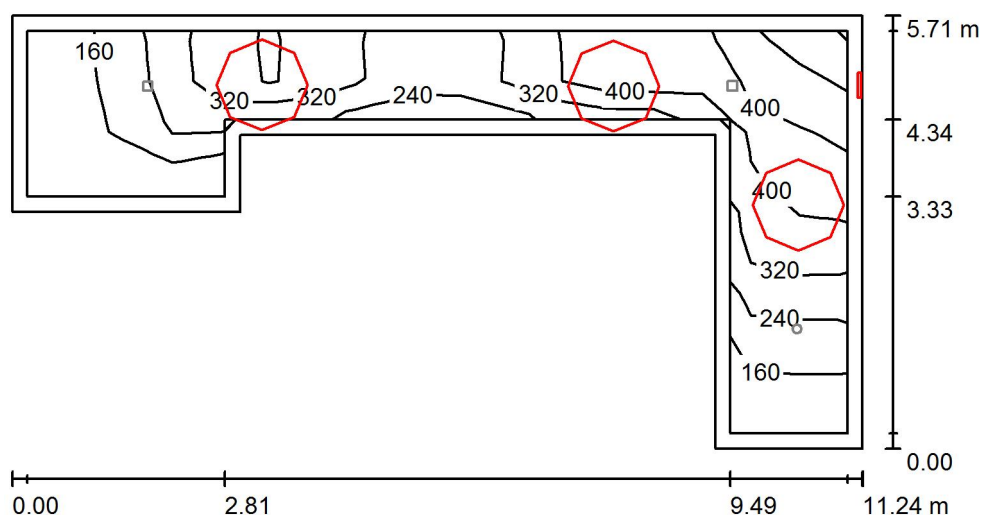


3 Ilość LUXIONA Troll TONDO-LED_XX_XX_PLX
TONDO LED 1200 18400LM PLX E 34
Numer artykułu: TONDO-LED_XX_XX_PLX
Strumień świetlny (Oprawa): 8312 lm
Strumień świetlny (Lampy): 18400 lm
Moc opraw: 185.0 W
Klasyfikacja oświetleń CIE: 100
Kod Flux CIE: 41 72 91 100 45
Wyposażenie: 1 x LED 840 (Czynnik korekcyjny 1.000).

Ilustracje oświetleń znajdziesz w naszym katalogu oświetleń.



LUXIONA Poland S.A.

ul. Sochaczewska 110, 05-850 Macierzysz k/Warszawy, Ożarów
MazowieckiEdytor mgr inż. Marcin Tarasiewicz
Telefon +48 668 864 017
faks
e-Mail m.tarasiewicz@luxiona.com**1 + 2 FRONT DESK + KORYTARZ / n / Podsumowanie**

Wysokość pomieszczenia: 5.000 m, Współczynnik konserwacji: 0.78

Wartości Lux, Skala 1:100

Powierzchnia	ρ [%]	E_m [lx]	E_{min} [lx]	E_{max} [lx]	E_{min} / E_m
Płaszczyzna pracy	/	309	94	465	0.304
Podłoga	20	287	85	468	0.296
Sufit	70	34	21	49	0.622
Ściany (8)	50	131	16	8263	/

Płaszczyzna pracy:Wysokość: 0.000 m
Siatka: 17 x 8 Punkty
Margines: 0.200 m**Wykaz opraw**

Nr.	Ilość	Etykieta (Czynnik korekcyjny)	Φ (Oprawa) [lm]	Φ (Lampy) [lm]	P [W]
1	1	AWEX INFINITY IFB_3x1W (1.000)	227	227	6.1
2	3	LUXIONA Troll TONDO-LED_XX_XX_PLX TONDO LED 1200 18400LM PLX E 34 (1.000)	8312	18400	185.0
W sumie:			25164	W sumie: 55427	561.1

Specyfikacja mocy przyłączeniowej: $19.50 \text{ W/m}^2 = 6.31 \text{ W/m}^2/100 \text{ lx}$ (Powierzchnia podstawowa: 28.78 m^2)

LUXIONA Poland S.A.

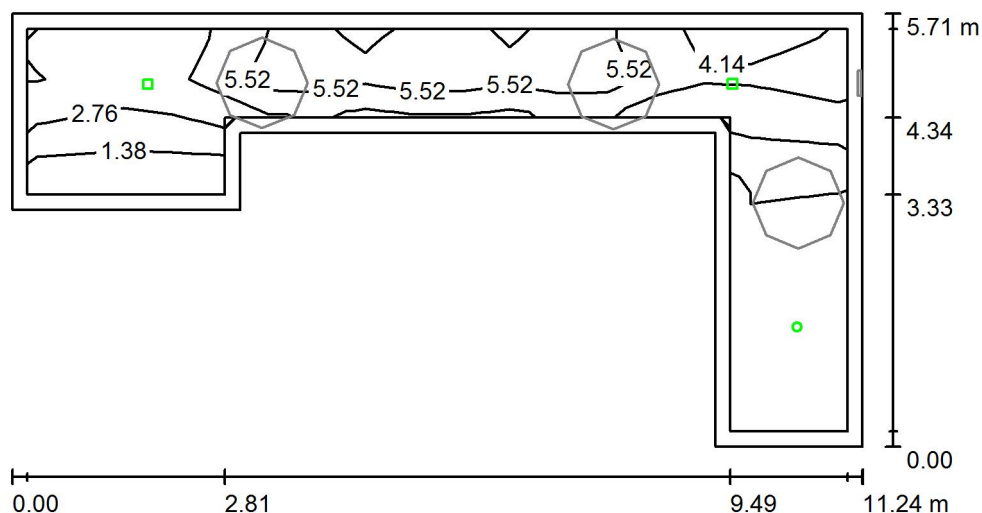
ul. Sochaczewska 110, 05-850 Macierzysz k/Warszawy, Ożarów
Mazowiecki

Edytor mgr inż. Marcin Tarasiewicz

Telefon +48 668 864 017

faks

e-Mail m.tarasiewicz@luxiona.com

1 + 2 FRONT DESK + KORYTARZ / e / Podsumowanie

Wysokość pomieszczenia: 5.000 m, Współczynnik konserwacji: 0.78

Wartości Lux, Skala 1:100

Powierzchnia	ρ [%]	E_m [lx]	E_{min} [lx]	E_{max} [lx]	E_{min} / E_m
Płaszczyzna pracy	/	3.87	0.50	7.43	0.130
Podłoga	20	3.32	0.30	9.65	0.090
Sufit	70	0.00	0.00	0.00	0.000
Ściany (8)	50	2.42	0.00	93	/

Płaszczyzna pracy:

Wysokość: 0.000 m
 Siatka: 17 x 8 Punkty
 Margines: 0.200 m

Scena oświetlenia awaryjnego (EN 1838):

Zostanie obliczone tylko światło bezpośrednie.
 Współdziałanie odbitego światła nie jest uwzględnione.

Wykaz opraw

Nr.	Ilość	Etykieta (Czynnik korekcyjny)	Φ (Oprawa) [lm]	Φ (Lampy) [lm]	P [W]
1	2	AWEX LOVATO LVNC_3W (1.000)	215	217	4.7
2	1	AWEX LOVATO LVNO_3W (1.000)	249	249	4.7
W sumie:			679	683	14.1

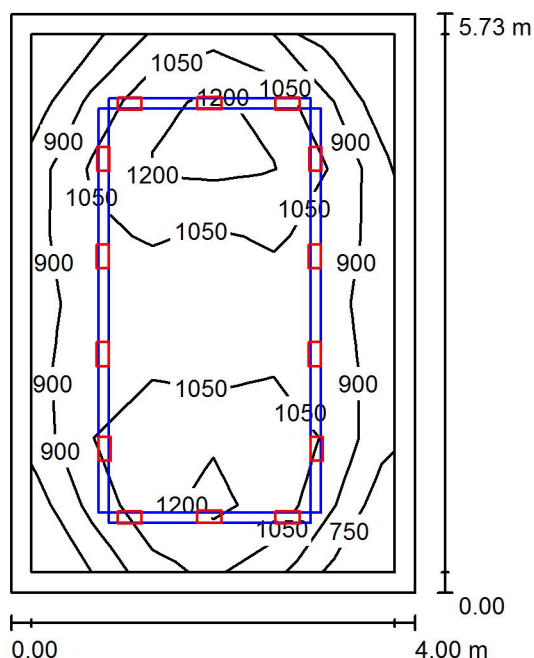
Specyfikacja mocy przyłączeniowej: $0.49 \text{ W/m}^2 = 12.67 \text{ W/m}^2/100 \text{ lx}$ (Powierzchnia podstawowa: 28.78 m^2)

LUXIONA Poland S.A.

ul. Sochaczewska 110, 05-850 Macierzysz k/Warszawy, Ożarów Mazowiecki

Edytor mgr inż. Marcin Tarasiewicz
 Telefon +48 668 864 017
 faks
 e-Mail m.tarasiewicz@luxiona.com

5 STUDIO FOTO / Podsumowanie



Wysokość pomieszczenia: 5.000 m, Wysokość montażu: 3.000 m,
 Współczynnik konserwacji: 0.78

Wartości Lux, Skala 1:75

Powierzchnia	ρ [%]	E_m [lx]	E_{min} [lx]	E_{max} [lx]	E_{min} / E_m
Płaszczyzna pracy	/	1025	648	1361	0.632
Podłoga	20	813	370	1099	0.455
Sufit	70	74	62	86	0.836
Ściany (4)	50	183	52	472	/

Płaszczyzna pracy:

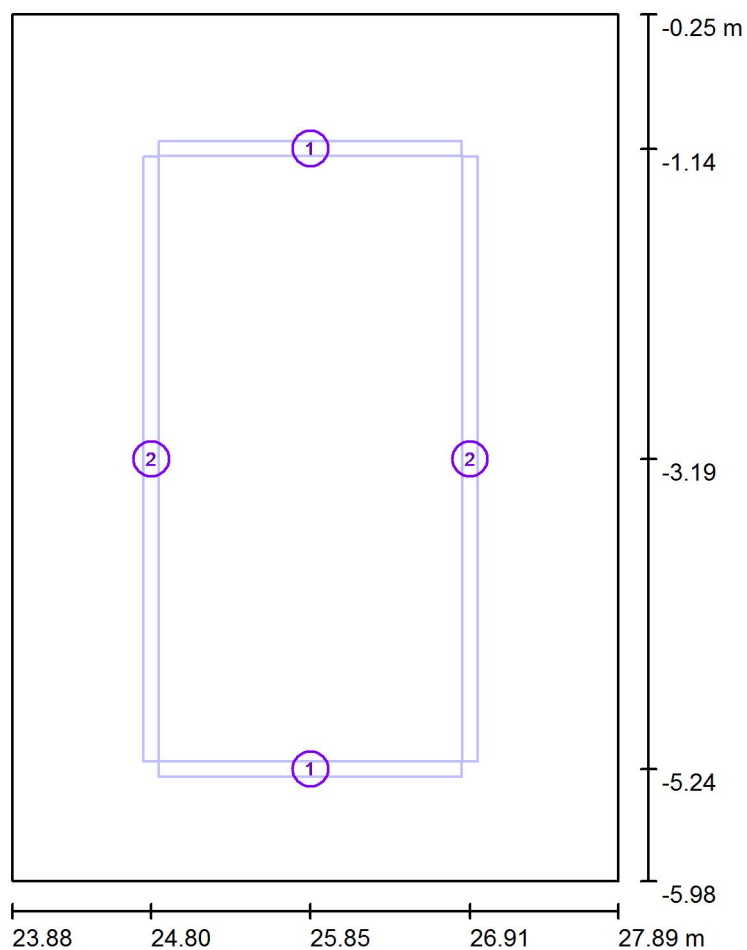
Wysokość: 0.850 m
 Siatka: 6 x 8 Punkty
 Margines: 0.200 m

Wykaz opraw

Nr.	Ilość	Etykieta (Czynnik korekcyjny)	Φ (Oprawa) [lm]	Φ (Lampy) [lm]	P [W]
1	14	LUXIONA POLAND S.A. TE_LED_XXX_MED_E TEAR LED 3000 MEDIUM E 34 3F (1.000)	2270	3000	32.0
W sumie:			31779	42000	448.0

Specyfikacja mocy przyłączeniowej: $19.54 \text{ W/m}^2 = 1.91 \text{ W/m}^2/100 \text{ lx}$ (Powierzchnia podstawowa: 22.92 m^2)

LUXIONA Poland S.A.

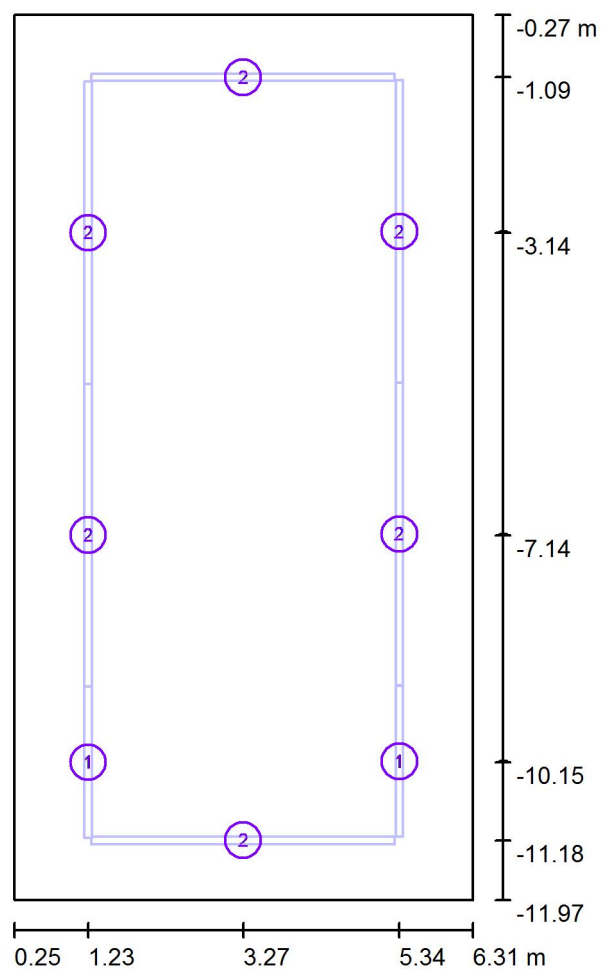
ul. Sochaczewska 110, 05-850 Macierzysz k/Warszawy, Ożarów
MazowieckiEdytor mgr inż. Marcin Tarasiewicz
Telefon +48 668 864 017
faks
e-Mail m.tarasiewicz@luxiona.com**5 STUDIO FOTO / Obiekty (plan położenia)**

Skala 1 : 50

Lista detaliczna obiektów

Nr.	Ilość	Etykieta
1	2	2m
2	2	4m

LUXIONA Poland S.A.

ul. Sochaczewska 110, 05-850 Macierzysz k/Warszawy, Ożarów
MazowieckiEdytor mgr inż. Marcin Tarasiewicz
Telefon +48 668 864 017
faks
e-Mail m.tarasiewicz@luxiona.com**12 / Obiekty (plan położenia)**

Skala 1 : 100

Lista detaliczna obiektów

Nr.	Ilość	Etykieta
1	2	2m
2	6	4m

LUXIONA Poland S.A.

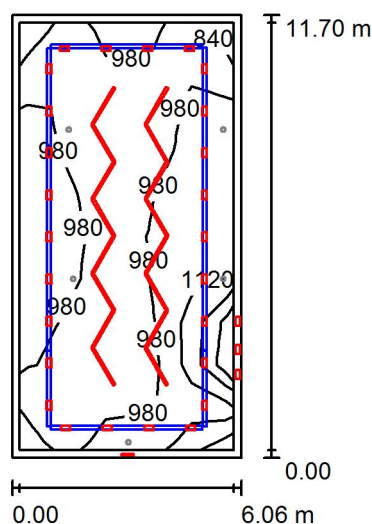
ul. Sochaczewska 110, 05-850 Macierzysz k/Warszawy, Ożarów Mazowiecki

Edytor mgr inż. Marcin Tarasiewicz

Telefon +48 668 864 017

faks

e-Mail m.tarasiewicz@luxiona.com

12 / n / Podsumowanie

Wysokość pomieszczenia: 5.000 m, Współczynnik konserwacji: 0.78

Wartości Lux, Skala 1:200

Powierzchnia	ρ [%]	E_m [lx]	E_{min} [lx]	E_{max} [lx]	E_{min} / E_m
Płaszczyzna pracy	/	987	822	1480	0.833
Podłoga	20	820	406	1216	0.495
Sufit	70	111	79	132	0.716
Ściany (4)	50	250	77	8399	/

Płaszczyzna pracy:

Wysokość: 1.200 m
 Siatka: 5 x 10 Punkty
 Margines: 0.200 m

Wykaz opraw

Nr.	Ilość	Etykieta (Czynnik korekcyjny)	Φ (Oprawa) [lm]	Φ (Lampy) [lm]	P [W]
1	1	AWEX INFINITY IFB_3x1W (1.000)	227	227	6.1
2	3	LUXIONA POLAND S.A. TE_LED_XXX_MED_E TEAR LED 2000 MEDIUM E 34 B (1.000)	1513	2000	28.0
3	26	LUXIONA POLAND S.A. TE_LED_XXX_MED_E TEAR LED 3000 MEDIUM E 34 3F (1.000)	2270	3000	32.0
4	16	LUXIONA POLAND S.A. XLLEDXX_XXPLXE X- LINE LED FLL 2600LM PLX E 24 840 / L-1200MM (1.000)	1895	2600	22.0
W sumie:			94111	W sumie: 125827	1274.1

Specyfikacja mocy przyłączeniowej: $17.97 \text{ W/m}^2 = 1.82 \text{ W/m}^2/100 \text{ lx}$ (Powierzchnia podstawowa: 70.89 m^2)

Telefon +48 668 864 017
faks
e-Mail m.tarasiewicz@luxiona.com

Wartości Lux, Skala 1:200

Powierzchnia	ρ [%]	E_m [lx]	E_{min} [lx]	E_{max} [lx]	E_{min} / E_m
Płaszczyzna pracy	/	5.26	3.15	6.33	0.599
Podłoga	20	3.09	2.19	3.75	0.708
Sufit	70	0.00	0.00	0.00	0.000
Ściany (4)	50	3.80	0.00	401	/

Wysokość: 1.200 m
Siatka: 5 x 10 Punkty
Margines: 0.200 m

Scena oświetlenia awaryjnego (EN 1838):
Zostanie obliczone tylko światło bezpośrednie.
Współdziałanie odbitego światła nie jest uwzględnione.

Nr.	Ilość	Etykieta (Czynnik korekcyjny)	Φ (Oprawa) [lm]	Φ (Lampy) [lm]	P [W]
1	5	AWEX LOVATO LVNO_3W (1.000)	249	249	4.7
			W sumie: 1246	W sumie: 1245	23.5

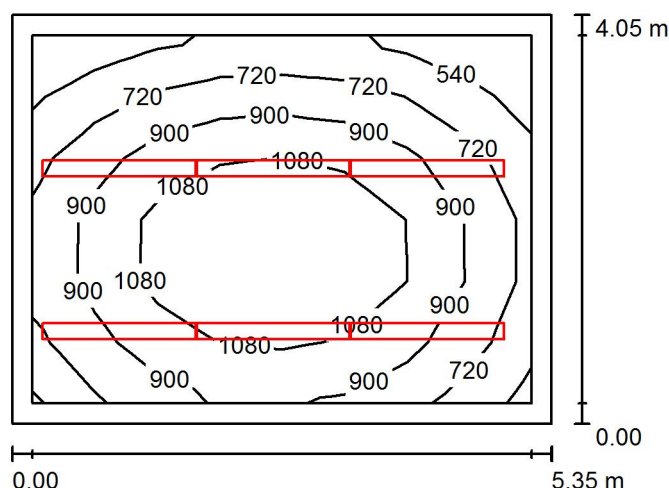
Specyfikacja mocy przyłączeniowej: $0.33 \text{ W/m}^2 = 6.31 \text{ W/m}^2/100 \text{ lx}$ (Powierzchnia podstawowa: 70.89 m^2)

LUXIONA Poland S.A.

ul. Sochaczewska 110, 05-850 Macierzysz k/Warszawy, Ożarów Mazowiecki

Edytor mgr inż. Marcin Tarasiewicz
 Telefon +48 668 864 017
 faks
 e-Mail m.tarasiewicz@luxiona.com

13 PRACOWNIA GRAFICZNA / Podsumowanie



Wysokość pomieszczenia: 5.000 m, Wysokość montażu: 2.800 m,
 Współczynnik konserwacji: 0.78

Wartości Lux, Skala 1:75

Powierzchnia	ρ [%]	E_m [lx]	E_{min} [lx]	E_{max} [lx]	E_{min} / E_m
Płaszczyzna pracy	/	925	449	1300	0.485
Podłoga	20	705	360	978	0.511
Sufit	70	492	263	677	0.535
Ściany (4)	50	322	145	573	/

Płaszczyzna pracy:

Wysokość: 0.850 m
 Siatka: 8 x 6 Punkty
 Margines: 0.200 m

UGR

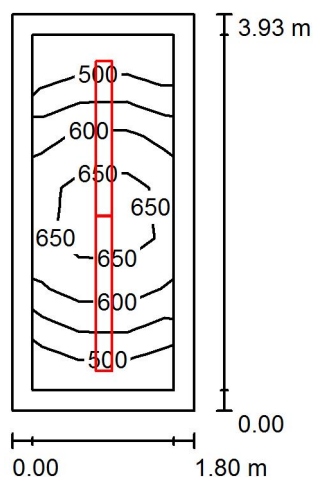
Wzdłuż- W poprzek do osi oświetlenia
 Lewa ściana 14 17
 Dolna ściana 14 16
 (CIE, SHR = 0.25.)

Wykaz opraw

Nr.	Ilość	Etykieta (Czynnik korekcyjny)	Φ (Oprawa) [lm]	Φ (Lampy) [lm]	P [W]
1	6	LUXIONA POLAND S.A. MP2XXT5LUXPP MATRIX 2x35W T5 LUX PPAR E 21/Z1,6 (1.000)	6725	7300	75.0
W sumie:			40351 W sumie:	43800	450.0

Specyfikacja mocy przyłączeniowej: $20.77 \text{ W/m}^2 = 2.24 \text{ W/m}^2/100 \text{ lx}$ (Powierzchnia podstawowa: 21.67 m^2)

LUXIONA Poland S.A.

ul. Sochaczewska 110, 05-850 Macierzysz k/Warszawy, Ożarów
MazowieckiEdytor mgr inż. Marcin Tarasiewicz
Telefon +48 668 864 017
faks
e-Mail m.tarasiewicz@luxiona.com**14 POM.DRUKU / Podsumowanie**Wysokość pomieszczenia: 5.000 m, Wysokość montażu: 3.000 m,
Współczynnik konserwacji: 0.78

Wartości Lux, Skala 1:75

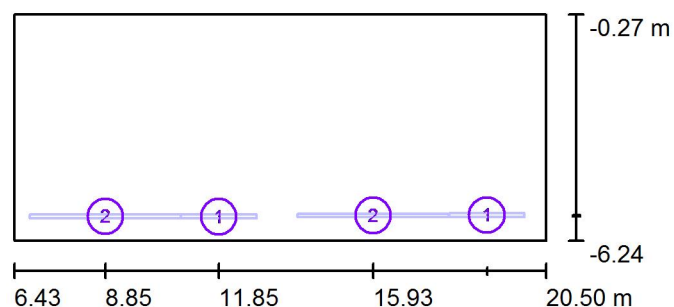
Powierzchnia	ρ [%]	E_m [lx]	E_{min} [lx]	E_{max} [lx]	E_{min} / E_m
Płaszczyzna pracy	/	578	456	695	0.790
Podłoga	20	385	293	452	0.762
Sufit	70	351	242	434	0.688
Ściany (4)	50	257	106	483	/

Płaszczyzna pracy:Wysokość: 0.850 m
Siatka: 3 x 7 Punkty
Margines: 0.200 m**Wykaz opraw**

Nr.	Ilość	Etykieta (Czynnik korekcyjny)	Φ (Oprawa) [lm]	Φ (Lampy) [lm]	P [W]
1	2	LUXIONA POLAND S.A. MP2XXT5LUXPP MATRIX 2x35W T5 LUX PPAR E 21/Z1,6 (1.000)	6725	7300	75.0
W sumie:			13450	W sumie: 14600	150.0

Specyfikacja mocy przyłączeniowej: $21.23 \text{ W/m}^2 = 3.67 \text{ W/m}^2/100 \text{ lx}$ (Powierzchnia podstawowa: 7.07 m^2)

LUXIONA Poland S.A.

ul. Sochaczewska 110, 05-850 Macierzysz k/Warszawy, Ożarów
MazowieckiEdytor mgr inż. Marcin Tarasiewicz
Telefon +48 668 864 017
faks
e-Mail m.tarasiewicz@luxiona.com**15 PRACOWNIA KROJU / Obiekty (plan położenia)**

Skala 1 : 200

Lista detaliczna obiektów

Nr.	Ilość	Etykieta
1	2	2m
2	2	4m

LUXIONA Poland S.A.

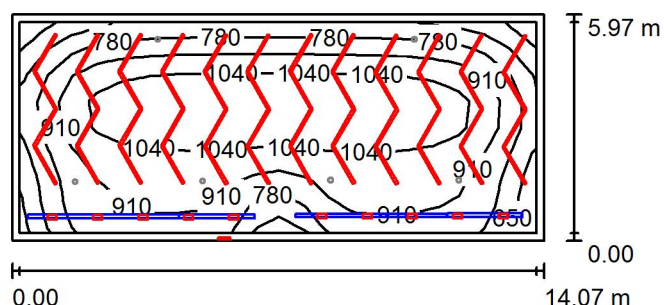
ul. Sochaczewska 110, 05-850 Macierzysz k/Warszawy, Ożarów Mazowiecki

Edytor mgr inż. Marcin Tarasiewicz

Telefon +48 668 864 017

faks

e-Mail m.tarasiewicz@luxiona.com

15 PRACOWNIA KROJU / n / Podsumowanie

Wysokość pomieszczenia: 5.000 m, Współczynnik konserwacji: 0.78

Wartości Lux, Skala 1:200

Powierzchnia	ρ [%]	E_m [lx]	E_{min} [lx]	E_{max} [lx]	E_{min} / E_m
Płaszczyzna pracy	/	938	512	1160	0.546
Podłoga	20	798	397	1013	0.498
Sufit	70	109	75	141	0.688
Ściany (4)	50	238	74	6231	/

Płaszczyzna pracy:

Wysokość: 0.850 m

Siatka: 20 x 8 Punkty

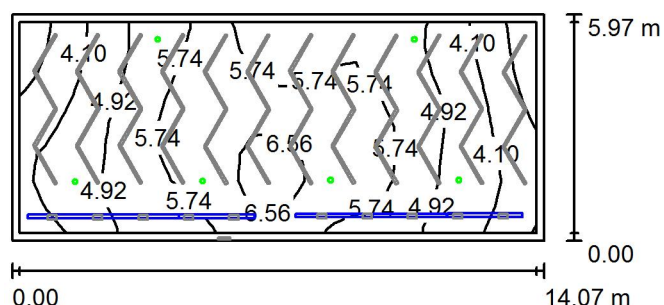
Margines: 0.200 m

Wykaz opraw

Nr.	Ilość	Etykieta (Czynnik korekcyjny)	Φ (Oprawa) [lm]	Φ (Lampy) [lm]	P [W]
1	1	AWEX INFINITY IFB_3x1W (1.000)	227	227	6.1
2	10	LUXIONA POLAND S.A. TE_LED_XXX_MED_E TEAR LED 2000 MEDIUM E 34 3F (1.000)	1513	2000	28.0
3	48	LUXIONA POLAND S.A. XLLEDXX_XXPLXE X- LINE LED FLL 2600LM PLX E 24 840 / L-1200MM (1.000)	1895	2600	22.0
W sumie:			106339	W sumie: 145027	1342.1

Specyfikacja mocy przyłączeniowej: $15.97 \text{ W/m}^2 = 1.70 \text{ W/m}^2/100 \text{ lx}$ (Powierzchnia podstawowa: 84.06 m^2)

LUXIONA Poland S.A.

ul. Sochaczewska 110, 05-850 Macierzysz k/Warszawy, Ożarów
MazowieckiEdytor mgr inż. Marcin Tarasiewicz
Telefon +48 668 864 017
faks
e-Mail m.tarasiewicz@luxiona.com**15 PRACOWNIA KROJU / e / Podsumowanie**

Wysokość pomieszczenia: 5.000 m, Współczynnik konserwacji: 0.78

Wartości Lux, Skala 1:200

Powierzchnia	ρ [%]	E_m [lx]	E_{min} [lx]	E_{max} [lx]	E_{min} / E_m
Płaszczyzna pracy	/	5.18	2.94	7.06	0.568
Podłoga	20	3.67	2.28	4.33	0.620
Sufit	70	0.00	0.00	0.00	0.000
Ściany (4)	50	4.13	0.00	166	/

Płaszczyzna pracy:Wysokość: 0.850 m
Siatka: 20 x 8 Punkty
Margines: 0.200 m

Scena oświetlenia awaryjnego (EN 1838):

Zostanie obliczone tylko światło bezpośrednie.

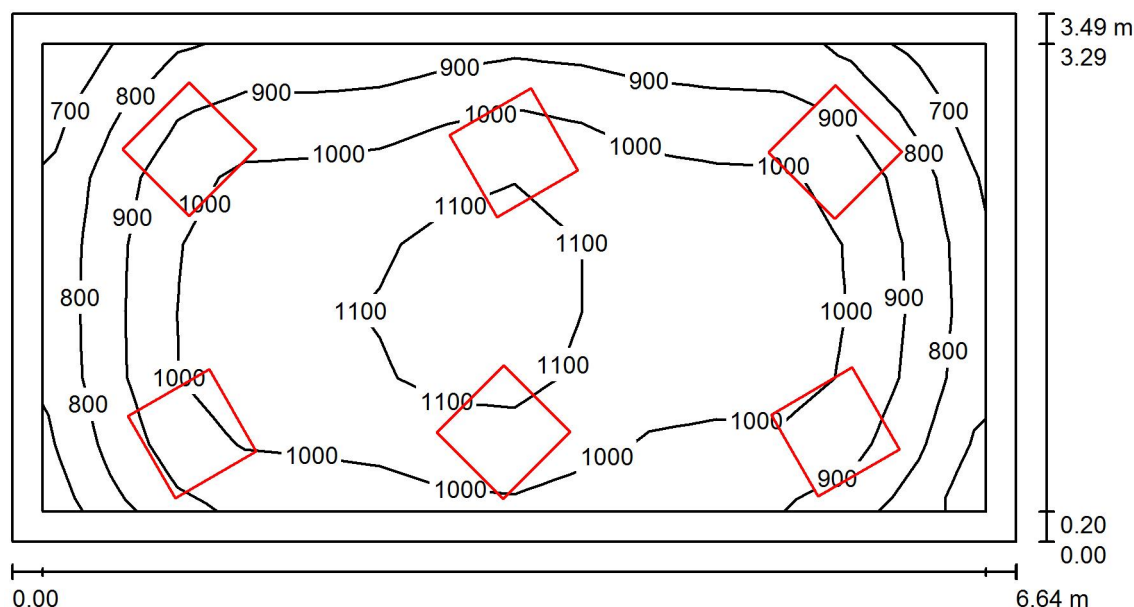
Współdziałanie odbitego światła nie jest uwzględnione.

Wykaz opraw

Nr.	Ilość	Etykieta (Czynnik korekcyjny)	Φ (Oprawa) [lm]	Φ (Lampy) [lm]	P [W]
1	6	AWEX LOVATO LVNO_3W (1.000)	249	249	4.7
W sumie:			1495	1494	28.2

Specyfikacja mocy przyłączeniowej: $0.34 \text{ W/m}^2 = 6.48 \text{ W/m}^2/100 \text{ lx}$ (Powierzchnia podstawowa: 84.06 m^2)

LUXIONA Poland S.A.

ul. Sochaczewska 110, 05-850 Macierzysz k/Warszawy, Ożarów
MazowieckiEdytor mgr inż. Marcin Tarasiewicz
Telefon +48 668 864 017
faks
e-Mail m.tarasiewicz@luxiona.com**16 KONSTRUKCJA WZORÓW / Podsumowanie**Wysokość pomieszczenia: 5.000 m, Wysokość montażu: 2.800 m,
Współczynnik konserwacji: 0.78

Wartości Lux, Skala 1:50

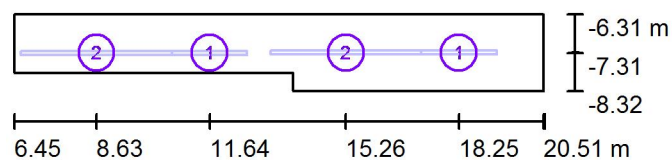
Powierzchnia	ρ [%]	E_m [lx]	E_{min} [lx]	E_{max} [lx]	E_{min} / E_m
Płaszczyzna pracy	/	977	673	1153	0.689
Podłoga	20	756	439	950	0.581
Sufit	70	92	75	106	0.822
Ściany (4)	50	272	66	1018	/

Płaszczyzna pracy:Wysokość: 0.850 m
Siatka: 14 x 7 Punkty
Margines: 0.200 m**Wykaz opraw**

Nr.	Ilość	Etykieta (Czynnik korekcyjny)	Φ (Oprawa) [lm]	Φ (Lampy) [lm]	P [W]
1	6	LUXIONA POLAND S.A. RLOOKLEDXX_XXMPRME_SMOOTH RUBIN LOOK LED SMOOTH 7500LM MIKRO-PRM E IP44 840 600X600 (1.000)	6230	7500	55.0
W sumie:			37378	45000	330.0

Specyfikacja mocy przyłączeniowej: $14.26 \text{ W/m}^2 = 1.46 \text{ W/m}^2/100 \text{ lx}$ (Powierzchnia podstawowa: 23.14 m^2)

LUXIONA Poland S.A.

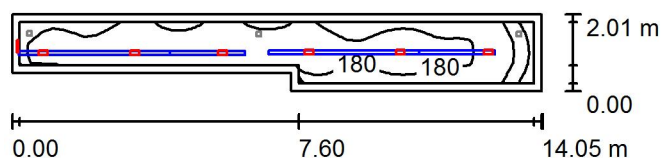
ul. Sochaczewska 110, 05-850 Macierzysz k/Warszawy, Ożarów
MazowieckiEdytor mgr inż. Marcin Tarasiewicz
Telefon +48 668 864 017
faks
e-Mail m.tarasiewicz@luxiona.com**19 KORYTARZ / Obiekty (plan położenia)**

Skala 1 : 200

Lista detaliczna obiektów

Nr.	Ilość	Etykieta
1	2	2m
2	2	4m

LUXIONA Poland S.A.

ul. Sochaczewska 110, 05-850 Macierzysz k/Warszawy, Ożarów
MazowieckiEdytor mgr inż. Marcin Tarasiewicz
Telefon +48 668 864 017
faks
e-Mail m.tarasiewicz@luxiona.com**19 KORYTARZ / n / Podsumowanie**

Wysokość pomieszczenia: 5.000 m, Współczynnik konserwacji: 0.78

Wartości Lux, Skala 1:200

Powierzchnia	ρ [%]	E_m [lx]	E_{min} [lx]	E_{max} [lx]	E_{min} / E_m
Płaszczyzna pracy	/	181	102	209	0.562
Podłoga	20	175	72	211	0.411
Sufit	70	14	9.69	121	0.681
Ściany (6)	50	45	7.52	2099	/

Płaszczyzna pracy:Wysokość: 0.000 m
Siatka: 47 x 6 Punkty
Margines: 0.200 m**Wykaz opraw**

Nr.	Ilość	Etykieta (Czynnik korekcyjny)	Φ (Oprawa) [lm]	Φ (Lampy) [lm]	P [W]
1	1	AWEX INFINITY IFB_3x1W (1.000)	227	227	6.1
2	6	LUXIONA POLAND S.A. TE_LED_XXX_MED_E TEAR LED 2000 MEDIUM E 34 3F (1.000)	1513	2000	28.0
W sumie:			9307 W sumie:	12227	174.1

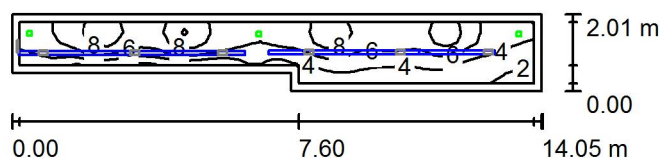
Specyfikacja mocy przyłączeniowej: $7.03 \text{ W/m}^2 = 3.88 \text{ W/m}^2/100 \text{ lx}$ (Powierzchnia podstawowa: 24.76 m^2)

LUXIONA Poland S.A.

ul. Sochaczewska 110, 05-850 Macierzysz k/Warszawy, Ożarów Mazowiecki

Edytor mgr inż. Marcin Tarasiewicz
 Telefon +48 668 864 017
 faks
 e-Mail m.tarasiewicz@luxiona.com

19 KORYTARZ / e / Podsumowanie



Wysokość pomieszczenia: 5.000 m, Współczynnik konserwacji: 0.78

Wartości Lux, Skala 1:200

Powierzchnia	ρ [%]	E_m [lx]	E_{min} [lx]	E_{max} [lx]	E_{min} / E_m
Płaszczyzna pracy	/	5.79	1.50	10	0.260
Podłoga	20	5.40	1.25	11	0.232
Sufit	70	0.00	0.00	0.00	0.000
Ściany (6)	50	2.21	0.00	611	/

Płaszczyzna pracy:

Wysokość: 0.000 m
 Siatka: 47 x 6 Punkty
 Margines: 0.200 m

Scena oświetlenia awaryjnego (EN 1838):

Zostanie obliczone tylko światło bezpośrednie.

Współdziałanie odbitego światła nie jest uwzględnione.

Wykaz opraw

Nr.	Ilość	Etykieta (Czynnik korekcyjny)	Φ (Oprawa) [lm]	Φ (Lampy) [lm]	P [W]
1	3	AWEX LOVATO LVNC_3W (1.000)	215	217	4.7
			W sumie: 645	W sumie: 651	14.1

Specyfikacja mocy przyłączeniowej: $0.57 \text{ W/m}^2 = 9.83 \text{ W/m}^2/100 \text{ lx}$ (Powierzchnia podstawowa: 24.76 m^2)

UWAGA:

Należy rozpatrywać łącznie z częścią rysunkową w projekcie architektonicznym.

Rys nr A4- rzut sufitów oświetlenia i wentylacji

Rys nr A 29- klatka schodowa (oświetlenie dodatkowe na szynoprzewodach)